



# HMG-Katalog

Ausgabe Deutschland · Frühjahr 2021



**Brennholz - Energie aus unserer Heimat - mit  
Maschinen von HMG professionell erzeugen**

Heizen mit Holz, umweltschonend und wirtschaftlich, eine wohltuende Wärme bei Kaminholz, dafür hat sich auch die Rallye-Legende Walter Röhl (Rallye-Europameister 1974, Rallye-Weltmeister 1980/1982, Gewinner der Rallye Monte Carlo) entschlossen.

Zur Aufbereitung seines Brennholzes suchte Herr Röhl entsprechende Maschinen. Dabei wurde er von einem Bekannten auf HMG aufmerksam gemacht, der schon seit vielen Jahren sein Brennholz mit HMG-Maschinen aufbereitet und der mit der Qualität und Leistungsfähigkeit der Maschinen sehr zufrieden ist. Nach einem eingehenden Preis- und Qualitätsvergleich entschied sich der weltbekannte Rallye-Weltmeister Walter Röhl ebenfalls für die Maschinen von HMG.

Überzeugen auch Sie sich von der hohen Qualität unserer HMG-Maschinen!



**Michael Hess und Walter Röhl**  
*im Gespräch über Brennholz*



# HMG-Maschinen

seit über 35 Jahren

Wir sind ein innovatives mittelständisches Unternehmen, das sich auf die Entwicklung und Fertigung von Maschinen zur Brennholzaufbereitung spezialisiert hat.

Hohe Qualitätsansprüche, die Verwendung hochwertiger Bauteile und mehr als 35 Jahre Erfahrungen im Maschinenbau finden ihren Ausdruck in moderner Technik, robuster Konstruktion, sauberer Verarbeitung und einem gefälligen Design.

Von der Entwicklung bis zur Fertigung durchlaufen alle Geräte einen aufwendigen Prozess. Leistungsstarke Laseranlagen, CNC gesteuerte Werkzeugmaschinen, Schweißroboter, Pulverbeschichtung sowie qualifizierte Mitarbeiter garantieren den hohen Qualitätsstandard aller HMG-Maschinen. Dazu arbeiten wir auch mit namhaften spezialisierten Zulieferern in unserer Region zusammen. Dies sichert hier nicht nur Arbeitsplätze, sondern ist

wegen der kurzen Lieferwege auch sehr umweltfreundlich und nachhaltig.

Auf nationalen und internationalen Ausstellungen präsentieren wir unsere Produkte und Neuheiten und bekommen dort durch unsere Kunden auch Anregungen, die in die Neu- und Weiterentwicklungen unserer Maschinen einfließen.

Lassen sie sich von Ihrem Fachhandelspartner vor Ort, Ihrem Onlinepartner im Internet oder von einem unserer Vertriebsmitarbeiter beraten! So können wir Ihnen genau die für Sie passenden Maschinen anbieten.



**Michael Hess**

Geschäftsführer · HMG HESS GmbH & Co. KG

A. Meterholzspalter 11-27t.....	34
B. Wipp-Tischkreissägen .....	13
C. Wippkreissäge mit Förderband .....	16
D. Wippkreissägen.....	6
E. Kurz-u. Meterholzspalter 9-11t .....	26





# Inhalt

## HMG Lieferprogramm

### HMG KREISSÄGEN

Wippkreissägen.....	6
Wipp-Tischkreissägen.....	13
Wippkreissägen mit Förderband.....	16
Rolltischkreissägen.....	18
Zubehör Kreissägen.....	22
Kreissägeblätter.....	24

### HMG FÖRDERBAND

Förderband 4/5m.....	19
----------------------	----

### HMG HOLZSPALTER

Holzspalter 9-11t.....	26
Zubehör Holzspalter 9-11t.....	32
Holzspalter 11-27t.....	34
Holzspalter mit Anhänger 11-22t.....	40
Zubehör Holzspalter 11-27t.....	44

### HMG BÜNDELGERÄT

Holzbündelgerät.....	49
----------------------	----

## Wippkreissäge Serie WE 7

das günstige Einstiegsmodell zum Brennholzschneiden



Die HMG Wippkreissäge Serie WE 7 ist das ideale Einstiegsmodell zum Schneiden von Brennholz und durch die montagefreundliche Konstruktion ist sie auch günstiger in der Herstellung. Die Holzauflege-

einrichtung ist ergonomisch und leichtgängig gestaltet und durch integrierte Zugfedern leicht zu bedienen. Eine ausziehbare Transportstange und zwei Räder ermöglichen einen leichten Transport.

		WE 7-6	WE 7-8
TECHNISCHE DATEN	E-Motor kw (400 Volt S6 CEE 16A)	5,5	7,5
	Drehzahl Sägeblatt U/min	1400	1400
	Schnittleistung cm	24	24
	Sägeblatt/Bohrung Ø cm	70/3	70/3
	Gewicht kg	125	129
	Abmessungen cm (L×B×H)	130×84×113	130×84×113

Bestell-Nr. mit KV Vollstahl Wolfszahnsägeblatt 56 Zähne		611 220	611 230
EUR	Preis / € (ohne MwSt.)	1151,00	1203,00
	Preis / € (mit 19% MwSt.)	1370,00	1432,00

Bestell-Nr. mit LFZ Hartmetallsägeblatt 42 Zähne		611 221	611 231
EUR	Preis / € (ohne MwSt.)	1192,00	1244,00
	Preis / € (mit 19% MwSt.)	1418,00	1480,00

Bestell-Nr. mit SWZ Hartmetallsägeblatt nagelfest 84 Zähne		611 222	611 232
EUR	Preis / € (ohne MwSt.)	1228,00	1281,00
	Preis / € (mit 19% MwSt.)	1461,00	1524,00

**BESTSELLER**

🚚 Frachtkosten je Maschine Preis € 60,00 (netto) / € 71,00 (brutto) Bestell-Nr. 899 200

- ★ Große Räder mit stabiler ausziehbarer Transportstange
- ★ Verschiebbare Wippverlängerung mit Abschnitt-Haltevorrichtung
- ★ Stabiler Graugussmotor mit Schalter-Steckerkombination





## Wippkreissäge Serie WEK 7

mit höherer Sägeblattdrehzahl schneller schneiden



Die HMG Wippkreissäge der Serie WEK 7 hat einen Keilriemenantrieb und durch die Übersetzung eine höhere Sägeblattdrehzahl, die das Schneiden von Brennholz noch schneller und leichter macht. Das

Keilriemensystem schont den Elektromotor und erhöht die Arbeitssicherheit. Die Wippe ist ergonomisch und leichtgängig gestaltet und durch integrierte Zugfedern leicht zu bedienen.



		WEK 7-8
TECHNISCHE DATEN	E-Motor kw (400 Volt S6 CEE 16A)	7,5
	Drehzahl Sägeblatt U/min	1680
	Schnittleistung cm	24
	Sägeblatt/Bohrung Ø cm	70/3
	Gewicht kg	155
	Abmessungen cm (L×B×H)	130×84×113

Bestell-Nr. mit KV Vollstahl Wolfszahnsägeblatt 56 Zähne		611 260
EUR	Preis / € (ohne MwSt.)	1613,00
	Preis / € (mit 19% MwSt.)	1919,00

Bestell-Nr. mit LFZ Hartmetallsägeblatt 42 Zähne		611 261
EUR	Preis / € (ohne MwSt.)	1654,00
	Preis / € (mit 19% MwSt.)	1968,00

		<b>BESTSELLER</b>
Bestell-Nr. mit SWZ Hartmetallsägeblatt nagelfest 84 Zähne		611 262
EUR	Preis / € (ohne MwSt.)	1691,00
	Preis / € (mit 19% MwSt.)	2012,00

🚚 Frachtkosten je Maschine Preis € 60,00 (netto) / € 71,00 (brutto) Bestell-Nr. 899 200

- ★ Verschiebbare Wippverlängerung mit Abschnitt-Haltevorrichtung
- ★ Große Räder mit stabiler ausziehbarer Transportstange
- ★ Stabiler Graugussmotor mit Schalter-Steckerkombination





## Wippkreissäge Serie WS 7

die leistungsstarke und robuste Brennholzsäge



Die HMG Wippkreissäge der Serie WS 7 ist das ideale Einstiegsmodell zum Schneiden von Brennholz und durch den verschweißten Vierkantstahlrohrrahmen erreicht sie die höchste Stabilität. Die Wippe ist

ergonomisch und leichtgängig gestaltet und durch integrierte Zugfedern leicht zu bedienen. Ein späteres Nach- oder Umrüsten von Bauteilen ist jederzeit möglich (z.B. Sägetisch zur Wippsäge).

		WS 7-6	WS 7-8	WS 7-10
TECHNISCHE DATEN	E-Motor kw (400 Volt S6 CEE 16A)	5,5	7,5	10
	Drehzahl Sägeblatt U/min	1400	1400	1400
	Schnittleistung cm	26	26	26
	Sägeblatt/Bohrung Ø cm	70/3	70/3	70/3
	Gewicht kg	130	136	146
	Abmessungen cm (L×B×H)	134×80×113	134×80×113	134×80×113

Bestell-Nr. mit KV Vollstahl Wolfszahnsägeblatt 56 Z.		614 220	614 230	614 240
EUR	Preis / € (ohne MwSt.)	1426,00	1485,00	1604,00
	Preis / € (mit 19% MwSt.)	1697,00	1767,00	1909,00

Bestell-Nr. mit LFZ Hartmetallsägeblatt 42 Zähne		614 221	614 231	614 241
EUR	Preis / € (ohne MwSt.)	1467,00	1526,00	1646,00
	Preis / € (mit 19% MwSt.)	1746,00	1816,00	1959,00

**BESTSELLER**

Bestell-Nr. mit SWZ Hartmetallsägeblatt nagelfest 84 Z.		614 222	614 232	614 242
EUR	Preis / € (ohne MwSt.)	1503,00	1562,00	1683,00
	Preis / € (mit 19% MwSt.)	1789,00	1859,00	2003,00

🚚 Frachtkosten je Maschine Preis € 60,00 (netto) / € 71,00 (brutto) Bestell-Nr. 899 200

- ★ Leichtere Holzbestückung durch große Wippöffnung
- ★ Verschiebbare Wippverlängerung mit Abschnitt-Haltevorrichtung
- ★ Weitere Highlights sind auf der Seite 20 aufgeführt







## Wippkreissäge Serie WSK 7

schneller Schneiden mit höherer Sägeblattdrehzahl



Größe  
70 cm



Drehzahl  
1680 U/min



Schnittleistung  
28 cm



Sicherheits-  
norm EN 1870-6



Zubehör  
Seite 22-25

Die HMG Wippkreissäge der Serie WSK 7 hat einen Keilriemenantrieb und durch die Übersetzung eine höhere Sägeblattdrehzahl, die das Schneiden von Brennholz noch schneller und leichter macht. Das

Keilriemensystem schont den Elektromotor und erhöht die Arbeitssicherheit. Für höchste Stabilität sorgt der robuste Vierkantstahlrohrrahmen. Ein späteres Nachrüsten von z.B. Sägetis ist jederzeit möglich.

		WSK 7-8	WSK 7-10
TECHNISCHE DATEN	E-Motor kw (400 Volt S6 CEE 16A)	7,5	10
	Drehzahl Sägeblatt U/min	1680	1680
	Schnittleistung cm	28	28
	Sägeblatt/Bohrung Ø cm	70/3	70/3
	Gewicht kg	159	169
	Abmessungen cm (L×B×H)	134×82×113	134×82×113

Bestell-Nr. mit KV Vollstahl Wolfszahnsägeblatt 56 Zähne		614 260	614 270
EUR	Preis / € (ohne MwSt.)	1854,00	1978,00
	Preis / € (mit 19% MwSt.)	2206,00	2354,00

Bestell-Nr. mit LFZ Hartmetallsägeblatt 42 Zähne		614 261	614 271
EUR	Preis / € (ohne MwSt.)	1895,00	2020,00
	Preis / € (mit 19% MwSt.)	2255,00	2404,00

**BESTSELLER**

Bestell-Nr. mit SWZ Hartmetallsägeblatt nagelfest 84 Zähne		614 262	614 272
EUR	Preis / € (ohne MwSt.)	1931,00	2056,00
	Preis / € (mit 19% MwSt.)	2298,00	2447,00

🚚 Frachtkosten je Maschine Preis € 60,00 (netto) / € 71,00 (brutto) Bestell-Nr. 899 200

- ★ Leichtere Holzbestückung durch große Wippöffnung
- ★ Verschiebbare Wippverlängerung mit Abschnitt-Haltevorrichtung
- ★ Weitere Highlights sind auf der Seite 20 aufgeführt





- ★ Nur niedrige 270 U/min Zapfwellendrehzahl nötig
- ★ Dreipunktaufhängung für KAT I und II serienmäßig
- ★ Weitere Highlights sind auf der Seite 20 aufgeführt

## Wippkreissäge Serie WSK 7G

mit niedriger Zapfwellendrehzahl energiesparend Schneiden



Die HMG Wippkreissäge der Serie WSK 7G ist mit Zapfwellenanschluß oder kombiniert mit E-Motor lieferbar und wird über ein Keilriemensystem angetrieben. Der Antrieb ist so übersetzt, dass bei niedriger Zapfwellendrehzahl ein energiesparendes Brennholzschnitten erreicht wird. Die Keilriemen schonen die Antriebssysteme und erhöhen die Arbeitssicherheit. Für höchste Stabilität sorgt der

robuste und verschweißte Vierkantstahlrohrrahmen. Eine klappbare Schneidschutzeinrichtung an der Wippe bietet mehr Sicherheit. Ein integriertes Fahrwerk und eine Dreipunktaufhängung ermöglichen einen leichten Transport. Ein späteres Nachrüsten von Bauteilen ist jederzeit möglich (z.B. E-Motor zum Zapfwellenantrieb).

		WSK 7G-Z	WSK 7G-Z8	WSK 7G-Z10
TECHNISCHE DATEN	Zapfwellenanschluß (270-350 U/min)	●	●	●
	E-Motor kw (400 Volt S6 CEE 16A)	○	7,5	10
	Drehzahl Sägeblatt U/min	1700	1700	1700
	Schnittleistung cm	28	28	28
	Sägeblatt/Bohrung Ø cm	70/3	70/3	70/3
	Gewicht kg	179	215	225
	Abmessungen cm (L×B×H)	134×102×113	134×102×113	134×102×113

Bestell-Nr. mit KV Vollstahl Wolfszahnsägeblatt 56 Z.		614 420	614 430	614 440
EUR	Preis / € (ohne MwSt.)	2349,00	2693,00	2869,00
	Preis / € (mit 19% MwSt.)	2795,00	3205,00	3414,00

Bestell-Nr. mit LFZ Hartmetallsägeblatt 42 Zähne		614 421	614 431	614 441
EUR	Preis / € (ohne MwSt.)	2391,00	2735,00	2912,00
	Preis / € (mit 19% MwSt.)	2845,00	3255,00	3465,00

Bestell-Nr. mit SWZ Hartmetallsägeblatt nagelfest 84 Z.		614 422	614 432	614 442
EUR	Preis / € (ohne MwSt.)	2428,00	2771,00	2948,00
	Preis / € (mit 19% MwSt.)	2889,00	3297,00	3508,00
		<b>BESTSELLER</b>	<b>BESTSELLER</b>	

Frachtkosten je Maschine Preis € 80,00 (netto) / € 95,00 (brutto) Bestell-Nr. 899 300





- ★ Leichtere Holzbestückung durch große Wippöffnung
- ★ Dreipunktaufhängung für KAT I und II serienmäßig
- ★ Weitere Highlights sind auf der Seite 20 aufgeführt

## Wippkreissäge Serie WSK 7A

mit zwei Zapfwellenanschlüssen flexibel Schneiden



Die HMG Wippkreissäge der Serie WSK 7A ist mit Zapfwellenanschluß oder kombiniert mit E-Motor lieferbar und wird über ein Keilriemensystem angetrieben. Durch zwei verschiedene Anschlüsse kann die Zapfwelle entweder am Heck oder an der Seite angeschlossen werden und sorgt somit für Flexibilität beim Brennholzschneiden. Die Keilriemen schonen die Antriebssysteme und erhöhen die Arbeitssicherheit.

Für höchste Stabilität sorgt der robuste und verschweißte Vierkantstahlrohrrahmen. Eine klappbare Schneidschutteinrichtung an der Wippe bietet mehr Sicherheit. Die Wippe ist durch integrierte Zugfedern leicht zu bedienen. Ein späteres Nach- oder Umrüsten von Baukomponenten ist jederzeit möglich (z.B. Säge Tisch zur Wippsäge).

	WSK 7A-Z	WSK 7A-Z8	WSK 7A-Z10
TECHNISCHE DATEN			
Zapfwellenanschluß (430-540 U/min)	●	●	●
E-Motor kw (400 Volt S6 CEE 16A)	○	7,5	10
Drehzahl Sägeblatt U/min	1647	1647	1647
Schnittleistung cm	28	28	28
Sägeblatt/Bohrung Ø cm	70/3	70/3	70/3
Gewicht kg	199	235	245
Abmessungen cm (L×B×H)	177×102×113	177×102×113	177×102×113

Bestell-Nr. mit KV Vollstahl Wolfszahnsägeblatt 56 Z.	614 520	614 530	614 540
<b>EUR</b> Preis / € (ohne MwSt.)	2657,00	3002,00	3150,00
Preis / € (mit 19% MwSt.)	3162,00	3572,00	3749,00

Bestell-Nr. mit LFZ Hartmetallsägeblatt 42 Zähne	614 521	614 531	614 541
<b>EUR</b> Preis / € (ohne MwSt.)	2699,00	3044,00	3192,00
Preis / € (mit 19% MwSt.)	3212,00	3622,00	3798,00

Bestell-Nr. mit SWZ Hartmetallsägeblatt nagelfest 84 Z.	614 522	614 532	614 542
<b>EUR</b> Preis / € (ohne MwSt.)	2735,00	3081,00	3229,00
Preis / € (mit 19% MwSt.)	3255,00	3666,00	3843,00

**BESTSELLER**

Frachtkosten je Maschine Preis € 80,00 (netto) / € 95,00 (brutto) Bestell-Nr. 899 300



- ★ Leichtere Holzbestückung durch große Wippöffnung
- ★ Mehr Arbeitsleistung durch höhere Sägeblattdrehzahl
- ★ Weitere Highlights sind auf der Seite 20 aufgeführt

## Wippkreissäge Serie WSK 7V

mit Verbrennungsmotor stromunabhängig Schneiden



Die HMG Wippkreissäge der Serie WSK 7V ist mit Benzin- oder Dieselmotor lieferbar und wird über ein Keilriemensystem angetrieben. Der Antrieb ist so übersetzt, dass eine hohe Sägeblattdrehzahl für

schnelles und leichtes Schneiden erreicht wird. Die Keilriemen schonen das Antriebssystem und erhöhen die Arbeitssicherheit. Für höchste Stabilität sorgt der robuste Vierkantstahlrohrrahmen.

		WSK 7V-B	WSK 7V-DI
TECHNISCHE DATEN	Benzinmotor Briggs & Stratton kw	7,1	○
	Dieselmotor Texas kw	○	6,6
	Drehzahl Sägeblatt U/min	1700	1700
	Schnittleistung cm	28	28
	Sägeblatt/Bohrung Ø cm	70/3	70/3
	Gewicht kg	179	196
Abmessungen cm (L×B×H)		149×85×113	149×85×113

Bestell-Nr. mit KV Vollstahl Wolfszahnsägeblatt 56 Zähne		614 620	614 630
EUR	Preis / € (ohne MwSt.)	2546,00	2834,00
	Preis / € (mit 19% MwSt.)	3030,00	3372,00

Bestell-Nr. mit LFZ Hartmetallsägeblatt 42 Zähne		614 621	614 631
EUR	Preis / € (ohne MwSt.)	2590,00	2877,00
	Preis / € (mit 19% MwSt.)	3082,00	3424,00

**BESTSELLER**

Bestell-Nr. mit SWZ Hartmetallsägeblatt nagelfest 84 Zähne		614 622	614 632
EUR	Preis / € (ohne MwSt.)	2628,00	2915,00
	Preis / € (mit 19% MwSt.)	3127,00	3469,00

Aufpreis Elektrostarter mit Batterie und Batteriebox (Dieselantrieb empfohlen)		687 120	687 122
EUR	Preis / € (ohne MwSt.)	370,00	240,00
	Preis / € (mit 19% MwSt.)	440,00	286,00

🚚 Frachtkosten je Maschine Preis € 60,00 (netto) / € 71,00 (brutto) Bestell-Nr. 899 200



- ★ Mehr Arbeitssicherheit durch Schneidschutzdeckel
- ★ Leichtere Holzbestückung durch große Wippöffnung
- ★ Weitere Highlights sind auf der Seite 20 aufgeführt

## Wipp-Tischkreissäge Serie WTS 7

die leistungsstarke und robuste Holzsäge



Größe  
70 cm



Drehzahl  
1400 U/min



Schnittleistung  
26 cm



Sicherheits-  
norm EN 1870-6



Zubehör  
Seite 22-25

Mit der kombinierten HMG Wipp-Tischkreissäge der Serie WTS 7 kann in der Wippe Brennholz und auf dem großen Sägetisch Holzbretter oder Paletten verarbeitet werden. Die Umstellung von Wipp- auf Tischbetrieb funktioniert zügig. Für höchste Stabilität sorgt der robuste und verschweißte Vierkantstahlrohrrahmen. Eine klappbare Schneidschutteinrichtung

an der Wippe bietet mehr Arbeitssicherheit. Die Wippe ist ergonomisch und leichtgängig gestaltet und durch integrierte Zugfedern leicht zu bedienen. Eine ausziehbare Transportstange und zwei Räder ermöglichen einen leichten Transport. Für jeden Einsatzzweck kann ein leistungsstarker Elektromotor ausgewählt werden.

		WTS 7-6	WTS 7-8	WTS 7-10
TECHNISCHE DATEN	E-Motor kw (400 Volt S6 CEE 16A)	5,5	7,5	10
	Drehzahl Sägeblatt U/min	1400	1400	1400
	Schnittleistung Wippe cm	26	26	26
	Schnitthöhe Tisch cm	21	21	21
	Sägeblatt/Bohrung Ø cm	70/3	70/3	70/3
	Tischgröße cm	130×85	130×85	130×85
	Gewicht kg	205	209	219
	Abmessungen cm (L×B×H)	141×94×142	141×94×142	141×94×142

Bestell-Nr. mit KV Vollstahl Wolfszahnsägeblatt 56 Z.		631 220	631 230	631 240
EUR	Preis / € (ohne MwSt.)	2216,00	2292,00	2430,00
	Preis / € (mit 19% MwSt.)	2637,00	2727,00	2892,00

Bestell-Nr. mit LFZ Hartmetallsägeblatt 42 Zähne		631 221	631 231	631 241
EUR	Preis / € (ohne MwSt.)	2258,00	2335,00	2473,00
	Preis / € (mit 19% MwSt.)	2687,00	2779,00	2943,00

**BESTSELLER**

Bestell-Nr. mit SWZ Hartmetallsägeblatt nagelfest 84 Z.		631 222	631 232	631 242
EUR	Preis / € (ohne MwSt.)	2294,00	2372,00	2510,00
	Preis / € (mit 19% MwSt.)	2730,00	2823,00	2987,00

Frachtkosten je Maschine Preis € 80,00 (netto) / € 95,00 (brutto) Bestell-Nr. 899 300





- ★ Leichtere Holzbestückung durch große Wippöffnung
- ★ Mehr Arbeitsleistung durch höhere Sägeblattdrehzahl
- ★ Weitere Highlights sind auf der Seite 20 aufgeführt

## Wipp-Tischkreissäge Serie WTSK 7

schneller Schneiden mit höherer Sägeblattdrehzahl



Mit der kombinierten HMG Wipp-Tischkreissäge der Serie WTSK 7 kann in der Wippe Brennholz und auf dem großen Sägertisch Holzbretter oder Paletten verarbeitet werden. Die Umstellung von Wipp- auf Tischbetrieb funktioniert zügig. Das integrierte Keilriemenantriebssystem ist so übersetzt, dass eine hohe Sägeblattdrehzahl für ein schnelles und leichtes

Schneiden erreicht wird. Für höchste Stabilität sorgt der robuste und verschweißte Vierkantstahlrohrrahmen. Die Wippe ist durch integrierte Zugfedern leicht zu bedienen. Eine ausziehbare Transportstange und zwei Räder ermöglichen einen leichten Transport. Ein späteres Nachrüsten von Bauteilen ist jederzeit möglich.

		WTSK 7-8	WTSK 7-10
TECHNISCHE DATEN	E-Motor kw (400 Volt S6 CEE 16A)	7,5	10
	Drehzahl Sägeblatt U/min	1680	1680
	Schnittleistung Wippe cm	28	28
	Schnitthöhe Tisch cm	21	21
	Sägeblatt/Bohrung Ø cm	70/3	70/3
	Tischgröße cm	130×85	130×85
	Gewicht kg	234	244
	Abmessungen cm (L×B×H)	141×94×142	141×94×142
Bestell-Nr. mit KV Vollstahl Wolfszahnsägeblatt 56 Zähne		631 260	631 270
EUR	Preis / € (ohne MwSt.)	2675,00	2817,00
	Preis / € (mit 19% MwSt.)	3183,00	3352,00
Bestell-Nr. mit LFZ Hartmetallsägeblatt 42 Zähne		631 261	631 271
EUR	Preis / € (ohne MwSt.)	2718,00	2860,00
	Preis / € (mit 19% MwSt.)	3234,00	3403,00
		<b>BESTSELLER</b>	
Bestell-Nr. mit SWZ Hartmetallsägeblatt nagelfest 84 Zähne		631 262	631 272
EUR	Preis / € (ohne MwSt.)	2754,00	2897,00
	Preis / € (mit 19% MwSt.)	3277,00	3447,00

🚚 Frachtkosten je Maschine Preis € 80,00 (netto) / € 95,00 (brutto) Bestell-Nr. 899 300



- ★ Leichtere Holzbestückung durch große Wippöffnung
- ★ Dreipunktaufhängung für KAT I und II serienmäßig
- ★ Weitere Highlights sind auf der Seite 20 aufgeführt

## Wipp-Tischkreissäge Serie WTSK 7A

mit zwei Zapfwellenanschlüssen flexibel Schneiden



Mit der kombinierten HMG Wipp-Tischkreissäge der Serie WTSK 7A kann in der Wippe Brennholz und auf dem großen Säge Tisch Holzbretter oder Paletten verarbeitet werden. Die Umstellung von Wipp- auf Tischbetrieb funktioniert zügig. Die Kreissäge ist mit Zapfwellenanschluß oder kombiniert mit E-Motor

lieferbar und wird über ein Keilriemensystem angetrieben. Durch zwei verschiedene Anschlüsse kann die Zapfwelle entweder am Heck oder an der Seite angeschlossen werden und sorgt somit für Flexibilität beim Schneiden. Für höchste Stabilität sorgt der verschweißte Vierkantstahlrohrrahmen.

	WTSK 7A-Z	WTSK 7A-Z8	WTSK 7A-Z10
Zapfwellenanschluß (430-540 U/min)	●	●	●
E-Motor kw (400 Volt S6 CEE 16A)	○	7,5	10
Drehzahl Sägeblatt U/min	1647	1647	1647
Schnittleistung Wippe cm	28	28	28
Schnitthöhe Tisch cm	21	21	21
Sägeblatt/Bohrung Ø cm	70/3	70/3	70/3
Tischgröße cm	130×85	130×85	130×85
Gewicht kg	262	298	308
Abmessungen cm (L×B×H)	177×102×113	177×102×113	177×102×113

Bestell-Nr. mit KV Vollstahl Wolfszahnsägeblatt 56 Z.	631 320	631 330	631 340
<b>EUR</b> Preis / € (ohne MwSt.)	3420,00	3702,00	3927,00
Preis / € (mit 19% MwSt.)	4070,00	4405,00	4673,00

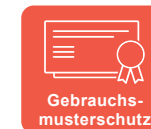
Bestell-Nr. mit LFZ Hartmetallsägeblatt 42 Zähne	631 321	631 331	631 341
<b>EUR</b> Preis / € (ohne MwSt.)	3462,00	3744,00	3970,00
Preis / € (mit 19% MwSt.)	4120,00	4455,00	4724,00

**BESTSELLER**

Bestell-Nr. mit SWZ Hartmetallsägeblatt nagelfest 84 Z.	631 322	631 332	631 342
<b>EUR</b> Preis / € (ohne MwSt.)	3498,00	3780,00	4007,00
Preis / € (mit 19% MwSt.)	4163,00	4498,00	4768,00

🚚 Frachtkosten je Maschine Preis € 80,00 (netto) / € 95,00 (brutto) Bestell-Nr. 899 300

- ★ Nur niedrige 270 U/min Zapfwellendrehzahl nötig
- ★ Förderband wird durch eigene Ölversorgung angetrieben
- ★ Weitere Highlights sind auf der Seite 20 aufgeführt



- A. Kompakte Transportstellung, nur 1,65m breit
- B. Förderbandgeschwindigkeit von 0-91 cm/sec regulierbar
- C. Anschlag fest montiert, kein Verrutschen möglich

# Wippkreissäge mit Förderband Serie WSK 7F

## in Höchstleistung Brennholz Schneiden



Die HMG Wippkreissäge mit 4m oder 5m Teleskop-Förderband der Serie WSK 7F ist mit Zapfwellenanschluß, kombiniert mit E-Motor oder nur mit E-Motor lieferbar und wird über ein Keilriemensystem angetrieben. Der Antrieb ist so übersetzt, dass bei niedriger Zapfwellendrehzahl ein energiesparendes Brennholzschnitten erreicht wird. Im Zapfwellenbetrieb wird das Förderband durch die eigene Ölversorgung und bei einer rein elektrischen Ausführung (Typ WS 7F-8 und WSK 7F-8) durch einen Elektromotor angetrieben, der mit dem Kreissägenmotor zusammengeschaltet ist. Mit wartungsfreundlichen Handseilwinden wird das Förderband aus seiner kompakten Transportstellung in Arbeitsstellung ausgefahren und

in gewünschte Auswurfhöhe eingestellt. Der Fördergurt besteht aus speziellen Noppen-Textilsegmenten, die für einen schnelleren Abtransport des Fördergutes sorgen. Über ein einstellbares Ventil kann die Förderbandgeschwindigkeit von 0-91 cm/sec eingestellt werden. Ein weiterer besonderer Vorteil liegt in der Konstruktion des Holzzuführschachtes, denn das Restholzstück das nicht mehr geschnitten werden muss und in der Wippe liegen bleibt, muss nicht extra mit der Hand in die Zuführeinrichtung eingeworfen werden, sondern kann einfach mit dem nächsten zu schneidenden Holzstreich durchgeschoben werden. Ein späteres Nachrüsten von Baukomponenten ist jederzeit möglich (z.B. E-Motor zum Zapfwellenantrieb).

		WSK 7F-Z	WSK 7F-Z8	WSK 7F-Z10	WS 7F-8	WSK 7F-8
TECHNISCHE DATEN	Zapfwellenanschluß (270-350 U/min)	●	●	●	○	○
	E-Motor kw (400 Volt S6 CEE 16A)	○	7,5	10	7,5	7,5
	Drehzahl Sägeblatt U/min	1700	1700	1700	1400	1680
	Schnittleistung cm	28	28	28	28	28
	Sägeblatt/Bohrung Ø cm	70/3	70/3	70/3	70/3	70/3
	Gewicht kg	480	515	525	413	447
	Abmessungen cm (L×B×H)	165×140×255	165×140×255	165×140×255	165×140×255	165×140×255

Bestell-Nr. mit KV Vollstahl Wolfszahnsägeblatt 56 Zähne		616 220	616 230	616 240	616 320	616 340
EUR	Preis / € (ohne MwSt.)	5618,00	5962,00	6165,00	5167,00	5544,00
	Preis / € (mit 19% MwSt.)	6685,00	7095,00	7336,00	6149,00	6597,00

Bestell-Nr. mit LFZ Hartmetallsägeblatt 42 Zähne		616 221	616 231	616 241	616 321	616 341
EUR	Preis / € (ohne MwSt.)	5660,00	6004,00	6208,00	5209,00	5586,00
	Preis / € (mit 19% MwSt.)	6735,00	7145,00	7388,00	6199,00	6647,00

Bestell-Nr. mit SWZ Hartmetallsägeblatt nagelfest 84 Zähne		616 222	616 232	616 242	616 322	616 342
EUR	Preis / € (ohne MwSt.)	5697,00	6040,00	6245,00	5245,00	5623,00
	Preis / € (mit 19% MwSt.)	6779,00	7188,00	7432,00	6242,00	6691,00

BESTSELLER

BESTSELLER

Aufpreis Förderband 5m (Auswurfhöhe 3,40m) statt serienmäßiges 4m Förderband (nur bei Erstausrüstung möglich), Gewicht + 35kg, Bestell-Nr. 882 110

EUR	Preis / € (ohne MwSt.)	298,00
	Preis / € (mit 19% MwSt.)	355,00



## Rolltischkreissäge Serie RS 7 und RSK 7

Brennholzschneiden, auch für schwierige Holzstücke



Die HMG Rolltischkreissäge der Serie RS 7 ist aufgrund ihrer Bedienhöhe und Holzhaltevorrichtung ideal zum Brennholzschneiden von schwierigen (krumme, dünne, astige) Holzstücke. Für höchste

Stabilität sorgt der robuste und verschweißte Stahlrohrrahmen. Eine klappbare Schutzeinrichtung an der Holzhalteeinrichtung bietet mehr Sicherheit. Der Rolltisch ist durch Kugellager leicht zu bedienen.



		RS 7-6	RS 7-8	RS 7-10	RSK 7-8	RSK 7-10
TECHNISCHE DATEN	E-Motor kw (400 Volt S6 CEE 16A)	5,5	7,5	10	7,5	10
	Drehzahl Sägeblatt U/min	1400	1400	1400	1680	1680
	Schnittleistung cm	24	24	24	24	24
	Sägeblatt/Bohrung Ø cm	70/3	70/3	70/3	70/3	70/3
	Gewicht kg	141	145	155	182	192
	Abmessungen cm (L×B×H)	161×82×146	161×82×146	161×82×146	161×84×146	161×84×146

Nr. mit KV Vollstahl Wolfszahnsägeblatt 56 Z.	636 220	636 230	636 240	636 260	636 270
<b>EUR</b> Preis / € (ohne MwSt.)	1435,00	1494,00	1609,00	1925,00	2045,00
<b>EUR</b> Preis / € (mit 19% MwSt.)	1708,00	1778,00	1915,00	2291,00	2434,00

Nr. mit LFZ Hartmetallsägeblatt 42 Zähne	636 221	636 231	636 241	636 261	636 271
<b>EUR</b> Preis / € (ohne MwSt.)	1478,00	1536,00	1652,00	1968,00	2088,00
<b>EUR</b> Preis / € (mit 19% MwSt.)	1759,00	1828,00	1966,00	2342,00	2485,00

		<b>BESTSELLER</b>		<b>BESTSELLER</b>	
Nr. mit SWZ Hartmetallsägeblatt nagelf. 84Z.	636 222	636 232	636 242	636 262	636 272
<b>EUR</b> Preis / € (ohne MwSt.)	1514,00	1573,00	1689,00	2005,00	2125,00
<b>EUR</b> Preis / € (mit 19% MwSt.)	1802,00	1872,00	2010,00	2386,00	2529,00

🚚 Frachtkosten je Maschine Preis € 60,00 (netto) / € 71,00 (brutto) Bestell-Nr. 899 200

- ★ Mehr Arbeitssicherheit durch Schneidschutzeinrichtung
- ★ Ausziehbare Transportstange und Fahrwerk serienmäßig
- ★ Weitere Highlights sind auf der Seite 20 aufgeführt





- ★ Trichter auf HMG Wippkreissägen angepasst
- ★ Fahrwerk mit 400 mm Lufträder serienmäßig
- ★ Zugdeichsel abnehmbar

## Teleskop-Förderband 4/5m Serie TF 4R

kraftsparend Brennholz verladen



Mit dem 4m oder 5m HMG Teleskop-Förderband der Serie TF 4R lässt sich Brennholz mühelos verladen. Mit Handseilwinden wird das Förderband aus seiner kompakten Transportstellung in Arbeitsstellung aus-

gefahren und in gewünschte Auswurfhöhe von 1,70m bis 2,90m eingestellt. Der 25cm Breite Fördergurt besteht aus speziellen Noppen-Textilsegmenten und sorgt für einen schnelleren Abtransport.

		TF 4R-D	TF 4R-W	TF 4R-T
TECHNISCHE DATEN	E-Motor kw (400 Volt S1 CEE 16A)	0,75	○	○
	E-Motor kw (230 Volt S1)	○	0,75	○
	Traktorhydraulik Pumpe max. l/min	○	○	16
	Förderbandlänge cm	400	400	400
	Gewicht kg	228	228	229
	Abmessungen cm (L×B×H)	316×120×150	316×120×150	316×120×150
	Bestell-Nr.	811 220	811 221	811 222

EUR	Preis / € (ohne MwSt.)	3479,00	3518,00	3202,00
	Preis / € (mit 19% MwSt.)	4140,00	4186,00	3810,00
BESTSELLER				

Aufpreis Förderband 5m (Auswurfhöhe 3,40m) statt serienmäßiges 4m Förderband (nur Erstausrüstung), Bestell-Nr. 882 110

EUR	Preis / € (ohne MwSt.)	298,00
	Preis / € (mit 19% MwSt.)	355,00

Aufpreis Kugelkopfkupplung statt serienmäßiges Zugmaul (nur bei Erstausrüstung möglich), Bestell-Nr. 882 130

EUR	Preis / € (ohne MwSt.)	32,00
	Preis / € (mit 19% MwSt.)	38,00

🚚 Frachtkosten je Maschine Preis € 120,00 (netto) / € 143,00 (brutto) Bestell-Nr. 899 310



# Highlights Kreissägen

Serie WS / WSK / WTS / WTSK

- ★ Eine robuste **Vierkantstahlrohr-Konstruktion** sorgt für höchste Stabilität. Der verschweißte Rahmen ist verwindungssteif und hält den großen Schnittbelastungen besser Stand als eine Blechkonstruktion. Eine hochwertige Pulverbeschichtung schützt vor Rost.
- ★ Für eine komfortable Bedienung ist die Schneid-schutzeinrichtung weit aufklappbar. Das mit einem **Gebrauchsmuster** geschützte System (DE 20 2020 100 105.1) hat außerdem eine sehr große Öffnung der Holzauflageeinrichtung (Wippe), was eine leichte Holzbestückung ermöglicht. Bild A.
- ★ Die Wippe ist **ergonomisch** und **leichtgängig** gestaltet und durch integrierte Zugfedern leicht zu bedienen. Verzinkte auswechselbare Wippleche schützen die Holzauflageeinrichtung vor Verschleiß.
- ★ Mit wenigen Handgriffen ist die Sägeblattschutzhaube nach hinten schwenkbar und ermöglicht somit einen sehr **schnellen Sägeblattwechsel**, ohne dabei die Kreissäge aufwendig zerlegen zu müssen (Bild B). Das

Werkzeug zum Sägeblattwechsel ist transportsicher an der Maschine befestigt.

- ★ Eine bis zu 50cm ausziehbare **Wippverlängerung** ist ideal, damit das geschnittene Holz nicht auf den Boden fällt und dient gleichzeitig zur Ermittlung der gewünschten Abschnittlänge. Bild D.
- ★ Eine über Keilriemen angetriebene Kreissäge (Serie WEK/WSK/WTSK/RSK) hat eine bessere Schnittleistung, denn durch die eingesetzte Übersetzung wird eine **höhere Sägeblattdrehzahl** erreicht. Außerdem erhöht sich die Arbeitssicherheit, wenn die Keilriemen bei einer Blockierung durchrutschen können. Die Keilriemenwelle ist mit zwei selbstschmierenden Industrie-Kugellager ausgestattet und lang gelagert, die den Belastungen besser standhält, als eine kurze Welle. Die Keilriemen sind außen angeordnet, somit ist ein schneller Keilriemenwechsel durchführbar und die Sägewelle muss nicht aufwendig zerlegt werden.

- A. Große Öffnung Wippe
- B. Schneller Sägeblattwechsel
- C. Fahrwerk serienmäßig
- D. Wippverlängerung ausziehbar
- E. Späneauswurfgitter abnehmbar





# Zubehör für Kreissägen

Passend für Serie WE / WEK / WS / WSK / WTS / WTSK / RS / RSK



## Luft- oder Vollgummiräder für Kreissägen

Mit den Lufrädern ist ein Verschieben der Kreissäge auf unwegsamem Gelände (z.B. Schotterweg, Wiese, usw.) und mit den luftlosen Vollgummirädern auf leicht unwegsamem Gelände (z.B. Kieselweg) besser, als mit den montierten Serienrädern. Bei Bestellung "Erstausrüstung" werden die Fahrwerksteile gleich am Neugerät montiert. Lieferbar für Serie WS7-WSK7-WSK7G-WSK7A-WSK7V-WTS7-WTSK7-WTSK7A-RS7-RSK7. Gewicht Lufräder 3,2kg, Vollgummiräder 10,8kg.

Ausführung	Best.-Nr	Preis € (netto)	Preis € (brutto)
Lufräder für Kreissägen (Erstausrüstung)	682 210	73,00	87,00
Lufräder mit Achsen für Kreissägen	682 212	68,00	81,00
Vollgummiräder für Kreissägen (Erstausrüstung)	682 216	149,00	177,00
Vollgummiräder mit Achsen für Kreissägen	682 218	144,00	171,00



## Hüftrolle und Holzhalteeinrichtung für Wippsägen

Eine Hüftrolle ist ideal, um beim Schneiden weniger zu ermüden. Mit der Holzhalteeinrichtung wird das zu schneidende Holzstück in der Wippe fixiert und gegen Verdrehung gesichert. Bei Bestellung "Erstausrüstung" werden die Teile gleich am Neugerät montiert. Lieferbar für Serie WE7-WEK7-WS7-WSK7-WSK7G-WSK7A-WSK7V-WSK7F-WTS7-WTSK7-WTSK7A. Gewicht Hüftrolle 6kg, Holzhalteeinrichtung 2,5kg.

Ausführung	Best.-Nr	Preis € (netto)	Preis € (brutto)
Hüftrolle für Wippsäge (Erstausrüstung)	682 310	63,00	75,00
Holzhalteeinrichtung für Wippsäge (Erstausrüstung)	682 316	53,00	63,00



## Geländefahrwerk für Kreissägen

Das einschwenkbare Fahrwerk mit Lufräder ist ideal, um die Kreissäge kraftsparend auf unwegsamem Gelände zu verschieben. Zusammen mit dem Serienfahrwerk ist der Transport auch sehr leicht, weil das komplette Gewicht der Maschine auf 4 Rädern sitzt. Bei Bestellung "Erstausrüstung" werden die Fahrwerksteile gleich am Neugerät montiert. Lieferbar für Serie WS7-WSK7-WSK7G-WSK7V-WTS7-WTSK7-RS7-RSK7. Gewicht 7,4kg.

Ausführung	Best.-Nr	Preis € (netto)	Preis € (brutto)
Geländefahrwerk für Kreissägen (Erstausrüstung)	682 230	173,00	206,00
Geländefahrwerk für Kreissägen	682 232	153,00	182,00



## Wippsägenerhöhung

Die fest verschraubte Erhöhung ist für Personen ab einer Körpergröße von 1,80m ideal, um mit der Wippkreissäge rückschonender arbeiten zu können. Die Säge kann um 6cm, 12cm oder 18cm erhöht werden, was nachträglich noch verstellt werden kann. Bei Bestellung "Erstausrüstung" wird die Erhöhung gleich am Neugerät montiert und auf 12cm eingestellt. Lieferbar für Serie WS7-WSK7-WSK7G-WSK7A-WSK7V-WTS7-WTSK7-WTSK7A. Gewicht 14kg.

Ausführung	Best.-Nr	Preis € (netto)	Preis € (brutto)
Wippsägenerhöhung (Erstausrüstung)	682 260	125,00	149,00
Wippsägenerhöhung	682 262	90,00	107,00



## Deichselfahrwerk für Kreissägen

Das einhängbare Deichselfahrwerk ist ideal, um die Kreissäge kraftsparend auf festem Untergrund zu verschieben. Zusammen mit dem Serienfahrwerk ist der Transport auch sehr leicht, weil das komplette Gewicht der Maschine auf 4 Rädern sitzt. Bei Serie WS7-WSK7-WSK7G-WSK7V-WTS7-WTSK7-RS7-RSK7 wird eine Fixierstange benötigt, die bei Serie WSK 7A und WTSK 7A bereits serienmäßig an der Dreipunktaufhängung angebracht ist. Gewicht 16kg.

Ausführung	Best.-Nr	Preis € (netto)	Preis € (brutto)
Deichselfahrwerk mit Fixierstange für Kreissägen	682 238	118,00	140,00
Deichselfahrwerk für Kreissäge WSK 7A/WTSK 7A	682 240	100,00	119,00



## Wippsägeverlängerung

Werden Hölzer mit mehr als 1m Länge verarbeitet, muss die Holzauflegeeinrichtung (Wippe) vorschriftsmäßig an der Wippsäge verlängert werden. Die bis zu 50cm ausziehbare Wippsägeverlängerung kann an allen HMG Wippsägen angebaut werden. Die robuste Konstruktion mit massive Gleitrollen lassen auch schwerere Holzstämme leicht zur Abschnittvorrichtung gleiten. Lieferbar für Serie WE7-WEK7-WS7-WSK7-WSK7G-WSK7A-WSK7V-WTS7-WTSK7-WTSK7A. Gewicht 7,8kg.

Ausführung	Best.-Nr	Preis € (netto)	Preis € (brutto)
Wippsägeverlängerung (Erstausrüstung)	682 266	158,00	188,00
Wippsägeverlängerung	682 268	135,00	161,00

## Zubehör für Kreissägen

Passend für Serie WE / WEK / WS / WSK / WTS / WTSK / RS / RSK



### Verlängerungskabel mit Markenstecker

Das 400 Volt und bis 12kw belastbare Verlängerungskabel ist mit schweren Gummischutzmantel, CEE-Markenstecker und Markenkupplung ausgestattet. Leistung: 400V/16A/2,5mm<sup>2</sup>/5-adrig/IP44/H07RN-F.

Gewicht 8,5kg (25m Kabel).

Ausführung	Best.-Nr	Preis € (netto)	Preis € (brutto)
Verlängerungskabel 10m	887 110	63,00	75,00
Verlängerungskabel 15m	887 115	83,00	99,00
Verlängerungskabel 25m	887 120	130,00	155,00



### Gelenkwellen

Die Gelenkwellen sind in 2 verschiedenen Längen lieferbar. Bei Kreissägen wird häufig die lange Gelenkwelle 966 verwendet, die von 966-1283mm eingestellt werden kann. Durch absägen der Welle kann auch noch eine kürzere Länge erreicht werden. Die 1 3/8 Zoll Anschlüsse werden mit einem Schiebestift und die Gelenkwelle mit einer Kette gegen Verdrehung gesichert.

Gewicht 7,1kg (766), 8,3kg (966).

Ausführung	Best.-Nr	Preis € (netto)	Preis € (brutto)
Gelenkwelle 766 (766-989 mm)	887 210	120,00	143,00
Gelenkwelle 966 (966-1283 mm)	887 214	125,00	149,00

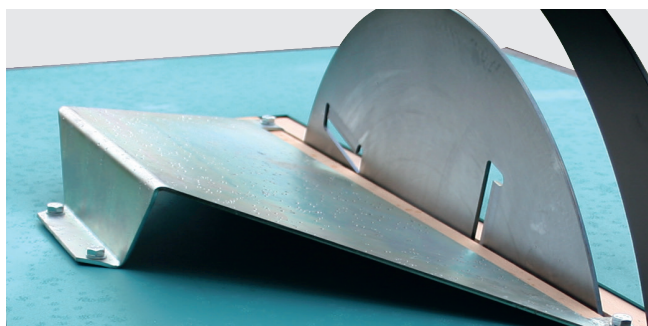


### Späneabsauggerät

Für einen sauberen Arbeitsplatz können Holzspäne mit einem leistungsstarken Gebläse abgesaugt werden. Das fahrbare HMG Absauggerät SG 2500 wird über einen 2,25kw 400V starken Elektromotor angetrieben und hat eine Absaugleistung von 2500m<sup>3</sup>/h. Über einen 2m langen Schlauch wird die Späne von der Kreissäge abgesaugt und über einen 5m langen Schlauch ausgeworfen.

Gewicht 27kg.

Ausführung	Best.-Nr	Preis € (netto)	Preis € (brutto)
Späneabsauggerät SG 2500	687 410	896,00	1066,00
Späneabsauganschluß 100mm für WE-WEK7	687 422	58,00	69,00
Späneabsauganschluß 100mm für WS7-WTSK7	687 424	58,00	69,00
Späneabsauganschluß 100mm für RS-RSK7	687 426	58,00	69,00



### Schälblatt Vollstahl

Um Pfähle bequem spitzen und schälen zu können, wird das mit 4 Schälmesser ausgestattete und 600mm große Schälblatt in einer HMG Tischkreissäge eingebaut. Über ein schräg angeordneten Zuführtisch werden die Holzpfähle angelegt und aufbereitet. Lieferbar für Serie WTS7/WTSK7/WTSK7A.

Gewicht Schälblatt 9,4kg, Zuführtisch 2,9kg.

Ausführung	Best.-Nr	Preis € (netto)	Preis € (brutto)
Schälblatt Vollstahl 600×4/5,5×30mm	686 210	221,00	263,00
Zuführtisch für Schälblatt	682 516	48,00	57,00



### Rundholzbesäumeinrichtung

Mit der auf einer HMG Tischkreissäge montierten Rundholzbesäumeinrichtung können bequem Rundhölzer halbiert oder besäumt werden. Lieferbar für Serie WTS7/WTSK7/WTSK7A.

Gewicht 4,5kg.

Ausführung	Best.-Nr	Preis € (netto)	Preis € (brutto)
Rundholzbesäumeinrichtung	682 518	52,00	62,00



### Betriebsstundenzähler

Um Betriebsstunden erfassen zu können, ist für den E-Motor ein Stundenzähler im Schalter und für den Zapfwellenanschluss -der zwischen Zapfwellendrehzahl und Betriebsstunden umgeschaltet werden kann- im robusten Gehäuse verbaut. Bei Bestellung "Erstausrüstung" werden die Teile gleich am Neugerät montiert.

Gewicht 1,2kg.

Ausführung	Best.-Nr	Preis € (netto)	Preis € (brutto)
Betriebsstundenzähler Zapfwelle (Erstausrüstung)	887 140	358,00	426,00
Betriebsstundenzähler elektrisch (Erstausrüstung)	887 144	140,00	167,00

## KV Kreissägeblätter

Vollstahl-Kreissägeblatt, Chromstahl Wolfszahn Ausführung, für grobe einfache Holzschnitte.



Kreissägeblatt KV							
Durchmesser	Schnittbreite	Bohrung	Zähne	kg	Bestell-Nr.	Preis € netto	Preis € brutto
250 mm	1,4 mm	30 mm	Z 56	0,7	686 050	15,00	18,00
300 mm	1,6 mm	30 mm	Z 56	1,0	686 051	20,00	24,00
315 mm	1,8 mm	30 mm	Z 56	1,5	686 052	23,00	27,00
350 mm	1,8 mm	30 mm	Z 56	1,9	686 054	27,00	32,00
400 mm	2,0 mm	30 mm	Z 56	2,1	686 056	32,00	38,00
450 mm	2,2 mm	30 mm	Z 56	2,8	686 058	48,00	57,00
500 mm	2,5 mm	30 mm	Z 56	3,8	686 060	58,00	69,00
550 mm	2,5 mm	30 mm	Z 56	5,0	686 062	72,00	86,00
600 mm	2,8 mm	30 mm	Z 56	6,6	686 064	83,00	99,00
650 mm	2,8 mm	30 mm	Z 56	7,2	686 068	99,00	118,00
700 mm	3,2 mm	30 mm	Z 56	8,4	686 070	109,00	130,00

## LFZ Kreissägeblätter

Präzisions-Kreissägeblatt hartmetallbestückt, Langschnitt Flachzahn mit Spanabweiser, für Längs- und Querschnitte in allen Naturhölzern.



Kreissägeblatt KV							
Durchmesser	Schnittbreite	Bohrung	Zähne	kg	Bestell-Nr.	Preis € netto	Preis € brutto
250 mm	3,2 mm	30 mm	Z 18	0,8	686 119	42,00	50,00
300 mm	3,2 mm	30 mm	Z 20	1,2	686 120	49,00	58,00
315 mm	3,0 mm	30 mm	Z 20	1,7	686 121	52,00	62,00
350 mm	3,5 mm	30 mm	Z 24	2,1	686 123	56,00	67,00
400 mm	3,5 mm	30 mm	Z 28	2,6	686 124	64,00	76,00
450 mm	3,8 mm	30 mm	Z 32	3,6	686 125	81,00	96,00
500 mm	4,0 mm	30 mm	Z 36	4,5	686 126	98,00	117,00
550 mm	3,8 mm	30 mm	Z 36	5,7	686 127	113,00	134,00
600 mm	3,8 mm	30 mm	Z 36	7,2	686 128	124,00	148,00
650 mm	4,2 mm	30 mm	Z 40	7,8	686 129	137,00	163,00
700 mm	4,2 mm	30 mm	Z 42	10,2	686 130	150,00	179,00



## SWZ Kreissägeblätter

Präzisions-Kreissägeblatt hartmetallbestückt geräuschreduziert, speziallegiertem-Wechselzahn nagelsicher, für feine Längs- und Querschnitte in Brenn- und Bauholz, Kunststoffe, Mischmaterialien und Aluprofilen.



Kreissägeblatt SWZ							
Durchmesser	Schnittbreite	Bohrung	Zähne	kg	Bestell-Nr.	Preis € netto	Preis € brutto
250 mm	3,0 mm	30 mm	Z 42	0,9	686 101	59,00	70,00
300 mm	3,2 mm	30 mm	Z 48	1,4	686 103	70,00	83,00
315 mm	3,2 mm	30 mm	Z 48	1,9	686 104	74,00	88,00
350 mm	3,2 mm	30 mm	Z 54	2,3	686 106	81,00	96,00
400 mm	3,5 mm	30 mm	Z 60	2,8	686 108	103,00	123,00
450 mm	3,5 mm	30 mm	Z 66	3,8	686 110	128,00	152,00
500 mm	4,0 mm	30 mm	Z 72	4,7	686 112	143,00	170,00
600 mm	4,0 mm	30 mm	Z 78	7,4	686 114	167,00	199,00
700 mm	4,2 mm	30 mm	Z 84	10,4	686 116	186,00	221,00

## TZ Kreissägeblätter

Kreissägeblatt hartmetallbestückt, Trapezzahn nagelsicher, geeignet für Bauholztrennschnitte wie z.B. Schal-, Tafeln-, Rund- und Kanthölzer mit Beton-, Beschlag- und Nagelresten, auch Gasbeton usw..



Kreissägeblatt TZ							
Durchmesser	Schnittbreite	Bohrung	Zähne	kg	Bestell-Nr.	Preis € netto	Preis € brutto
300 mm	3,2 mm	30 mm	Z 20	1,1	686 311	39,00	46,00
315 mm	3,2 mm	30 mm	Z 20	1,6	686 313	47,00	56,00
350 mm	3,5 mm	30 mm	Z 24	2,0	686 315	58,00	69,00
400 mm	3,8 mm	30 mm	Z 28	2,5	686 317	66,00	79,00
450 mm	4,0 mm	30 mm	Z 32	3,5	686 319	86,00	102,00
500 mm	4,0 mm	30 mm	Z 36	4,4	686 321	103,00	123,00
600 mm	3,8 mm	30 mm	Z 42	7,0	686 323	133,00	158,00
700 mm	4,2 mm	30 mm	Z 48	10,0	686 325	168,00	200,00

Reduzierringe				
Durchmesser außen / innen	Ringbreite	Bestell-Nr.	Preis € netto	Preis € brutto
30 / 18 mm	2,0 mm	686 510	6,00	7,00
30 / 20 mm	2,0 mm	686 511	6,00	7,00
30 / 25 mm	2,2 mm	686 514	6,00	7,00
30 / 28 mm	2,5 mm	686 520	6,00	7,00
35 / 30 mm	2,5 mm	686 522	6,00	7,00



## Hydr. Holzspalter Serie HSP 9K

mit genügend Kraft für Kurzholz



Der HMG Kurzholzspalter der Serie HSP 9K ist für längere Einsätze gebaut, um Kurzholz bis 58cm Länge aufbereiten zu können. Mit 9t Spalkkraft sind auch mal schwierigere Spaltleistungen abrufbar. Für höchste Stabilität sorgt die robuste und verschweißte

Konstruktion. Eine leicht bedienbare Zweihandschaltung mit stoßsicheren Gummiholzhaltern ermöglichen gleichzeitiges HALTEN und SPALTEN, ohne dabei das Holz extra fixieren zu müssen.

		HSP 9K-D	HSP 9K-Z	HSP 9K-DZ	HSP 9K-T	HSP 9K-B
TECHNISCHE DATEN	E-Motor kw (400 Volt S6 CEE 16A)	3,6	○	3,6	○	○
	Zapfwellenanschluß (200-350 U/min)	○	●	●	○	○
	Traktorhydraulik Pumpe max. l/min	○	○	○	15	○
	Kraftbedarf kw	○	6	6	6	○
	Benzinmotor Briggs & Stratton kw	○	○	○	○	7,1
	Spalkkraft t	9	9	9	9	9
	Spalthöhe cm	58	58	58	58	58
	Spalthub cm	52	52	52	52	52
	Vorlaufgeschwindigkeit Stufe cm/sec	7	6	7/6	5	7
	Rücklaufgeschwindigkeit cm/sec	23	21	23/21	15	24
	Gewicht kg	157	163	187	158	168
	Abmessungen cm (LxBxH)	93x65x156	113x85x156	113x85x156	113x85x156	143x65x156
	Bestell-Nr.	711 310	711 311	711 312	711 313	711 314

EUR	Preis / € (ohne MwSt.)	1998,00	2153,00	2529,00	1805,00	2374,00
	Preis / € (mit 19% MwSt.)	2378,00	2562,00	3010,00	2148,00	2825,00

**BESTSELLER**

🚚 Frachtkosten je Maschine Preis € 60,00 (netto) / € 71,00 (brutto) Bestell-Nr. 899 200

- ★ 2 große klappbare Holzablegetische serienmäßig
- ★ Langes Spaltmesser aus Spezialstahl (Hardox)
- ★ Weitere Highlights sind auf der Seite 30 aufgeführt



## Hydr. Holzspalter Serie HSP 9F

mit genügend Kraft für Kurz- und Meterholz



Der HMG Kurz- und Meterholzspalter der Serie HSP 9F ist für längere Einsätze gebaut, um Brennholz bis 123cm Länge aufbereiten zu können. Mit 9t Spalkkraft sind auch mal schwierigere Spaltleistungen abrufbar. Mit Kurzholztisch können Holzstücke bis

58cm Länge und ohne Tisch mit aufgeschobenem Meterspaltmesser bis 123cm gespalten werden. Für höchste Stabilität sorgt die robuste und verschweißte Konstruktion. Ein Transportgriff und Räder ermöglichen einen leichten Transport.

		HSP 9F-D	HSP 9F-Z	HSP 9F-DZ	HSP 9F-T	HSP 9F-B
TECHNISCHE DATEN	E-Motor kw (400 Volt S6 CEE 16A)	3,6	○	3,6	○	○
	Zapfwellenanschluß (200-350 U/min)	○	●	●	○	○
	Traktorhydraulik Pumpe max. l/min	○	○	○	15	○
	Kraftbedarf kw	○	6	6	6	○
	Benzinmotor Briggs & Stratton kw	○	○	○	○	7,1
	Spalkkraft t	9	9	9	9	9
	Spalthöhe cm	58/123	58/123	58/123	58/123	58/123
	Spalthub cm	52	52	52	52	52
	Vorlaufgeschwindigkeit Stufe cm/sec	7	6	7/6	5	7
	Rücklaufgeschwindigkeit cm/sec	23	21	23/21	15	24
	Gewicht kg	209	215	239	210	220
	Abmessungen cm (L×B×H)	93×65×156	113×85×156	113×85×156	113×85×156	143×65×156
	Bestell-Nr.	711 330	711 331	711 332	711 333	711 334

EUR	Preis / € (ohne MwSt.)	2608,00	2768,00	3164,00	2402,00	3004,00
	Preis / € (mit 19% MwSt.)	3104,00	3294,00	3765,00	2858,00	3575,00

**BESTSELLER**

🚚 Frachtkosten je Maschine Preis € 80,00 (netto) / € 95,00 (brutto) Bestell-Nr. 899 300

- ★ 2 große klappbare Holzablegetische serienmäßig
- ★ Mit Meterspaltmesser, Schwenktisch und Stammheber
- ★ Weitere Highlights sind auf der Seite 30 aufgeführt



## Hydr. Holzspalter Serie HSP 11K

mit Kraftreserven beim Kurzholzspalten



Der HMG Kurzholzspalter der Serie HSP 11K ist für lange Arbeitszyklen gebaut, um Kurzholz bis 58cm Länge zügig aufbereiten zu können. Mit einer starken Spalkkraft von 11t sind noch genügend Kraftreserven zur Verfügung. Für höchste Stabilität sorgt die

robuste und verschweißte Konstruktion. Eine leicht bedienbare Zweihandschaltung mit stoßsicheren Gummiholzhaltern ermöglichen gleichzeitiges HALTEN und SPALTEN, ohne dabei das Holz extra fixieren zu müssen.

		HSP 11K-D	HSP 11K-Z	HSP 11K-DZ	HSP 11K-T	HSP 11K-B
TECHNISCHE DATEN	E-Motor kw (400 Volt S6 CEE 16A)	4	○	4	○	○
	Zapfwellenanschluß (200-350 U/min)	○	●	●	○	○
	Traktorhydraulik Pumpe max. l/min	○	○	○	15	○
	Kraftbedarf kw	○	6	6	6	○
	Benzinmotor Briggs & Stratton kw	○	○	○	○	7,1
	Spalkkraft t	11	11	11	11	11
	Spalthöhe cm	58	58	58	58	58
	Spalthub cm	52	52	52	52	52
	Vorlaufgeschwindigkeit Stufe cm/sec	8	7	8/7	6	8
	Rücklaufgeschwindigkeit cm/sec	21	20	21/20	15	22
	Gewicht kg	168	174	198	169	179
	Abmessungen cm (LxBxH)	93x65x156	113x85x156	113x85x156	113x85x156	143x65x156
	Bestell-Nr.	711 410	711 411	711 412	711 413	711 414

EUR	Preis / € (ohne MwSt.)	2220,00	2292,00	2766,00	1920,00	2550,00
	Preis / € (mit 19% MwSt.)	2642,00	2727,00	3292,00	2285,00	3035,00

**BESTSELLER**

🚚 Frachtkosten je Maschine Preis € 60,00 (netto) / € 71,00 (brutto) Bestell-Nr. 899 200

- ★ 2 große klappbare Holzablegetische serienmäßig
- ★ Langes Spaltemesser aus Spezialstahl (Hardox)
- ★ Weitere Highlights sind auf der Seite 30 aufgeführt



## Hydr. Holzspalter Serie HSP 11F

mit Kraftreserven beim Kurz- oder Meterspalten



Der HMG Kurz- und Meterholzspalter der Serie HSP 11F ist für lange Arbeitszyklen gebaut, um Brennholz bis 123cm Länge zügig aufbereiten zu können. Mit einer starken Spalkkraft von 11t sind noch genügend Kraftreserven zur Verfügung. Mit Kurzholztisch

können Holzstücke bis 58cm Länge und ohne Tisch mit aufgeschobenen Meterspaltnmesser bis 123cm gespalten werden. Für höchste Stabilität sorgt die robuste und verschweißte Konstruktion.

		HSP 11F-D	HSP 11F-Z	HSP 11F-DZ	HSP 11F-T	HSP 11F-B
TECHNISCHE DATEN	E-Motor kw (400 Volt S6 CEE 16A)	4	○	4	○	○
	Zapfwellenanschluß (200-350 U/min)	○	●	●	○	○
	Traktorhydraulik Pumpe max. l/min	○	○	○	15	○
	Kraftbedarf kw	○	6	6	6	○
	Benzinmotor Briggs & Stratton kw	○	○	○	○	7,1
	Spalkkraft t	11	11	11	11	11
	Spalthöhe cm	58/123	58/123	58/123	58/123	58/123
	Spalthub cm	52	52	52	52	52
	Vorlaufgeschwindigkeit Stufe cm/sec	8	7	8/7	6	8
	Rücklaufgeschwindigkeit cm/sec	21	20	21/20	15	22
	Gewicht kg	220	226	250	221	231
	Abmessungen cm (L×B×H)	93×65×156	113×85×156	113×85×156	113×85×156	143×65×156
	Bestell-Nr.	711 430	711 431	711 432	711 433	711 434

EUR	Preis / € (ohne MwSt.)	2747,00	2940,00	3438,00	2547,00	3211,00
	Preis / € (mit 19% MwSt.)	3269,00	3499,00	4091,00	3031,00	3821,00

**BESTSELLER**

🚚 Frachtkosten je Maschine Preis € 80,00 (netto) / € 95,00 (brutto) Bestell-Nr. 899 300

- ★ 2 große klappbare Holzablegetische serienmäßig
- ★ Mit Meterspaltnmesser, Schwenktisch und Stammheber
- ★ Weitere Highlights sind auf der Seite 30 aufgeführt





# Highlights Holzspalter

Serie HSP 9K / 9F / 11K / 11F

- ★ Alle HMG Holzspalter sind hochwertig **Pulverbeschichtet** und durchlaufen vor der Lackierung einen aufwendigen Prozess (Sandstrahlung, Tauchbäder, Grundierung).
- ★ Auf zwei großen **Holzablegetischen** können Holz-scheite abgelegt werden. Für einen leichteren Transport werden die Tische einfach nach unten geklappt und fixiert. Bild A.
- ★ Das lange Spaltmesser ist aus **Spezialstahl (Hardox)** gefertigt und hält den hohen Belastungen besser Stand, als gewöhnlicher Stahl.
- ★ Um unnötige Spalthübe zu vermeiden, kann das Spaltmesser automatisch in beliebiger Position angehalten werden. Die stufenlose **Scheitlängenjustierung** wird mittels einer Stangenführung (keine Kette, die reißen kann) eingestellt. Bild B.
- ★ Für die Langlebigkeit der Hydraulikanlage sorgt ein sehr feiner **ÖlfILTER**, der kleinste Schmutzpartikel filtert und

somit Ablagerungen vermeidet, die später zu Schäden führen könnten. Ein Öl- und Filterwechsel ist durch eine Ablassschraube am Öltank und durch öffnen des Deckels am Filtergehäuse schnell und mühelos durchführbar. Bild C.

- ★ Der leistungsstarke Elektromotor ist mit einer Schalter-Steckerkombination, Motorschutz und **Phasenwender** ausgestattet. Eine **Gummikupplung** zwischen E-Motor und Hydraulikpumpe schonen die Pumpenwelle vor Beschädigungen bzw. Undichtigkeiten. Ein **Pumpenträger** hält Wärmeentwicklungen zwischen Motor und Pumpe auseinander. Bild D.
- ★ Das integrierte **Fahrwerk** mit zwei großen Rädern und einem breiten Transportgriff garantieren einen leichten Transport. Als Zubehör sind viele verschiedene Fahrwerksvarianten lieferbar.

- A. Schwenkbare Holzablegetische
- B. Scheitlängenjustierung
- C. Feiner Ölfilter
- D. Pumpenträger



# Zubehör für Holzspalter 9-11t

Passend für Serie HSP 9K / 9F / 11K / 11F



## Lufräder für Holzspalter 9-11t

Mit den Lufrädern ist ein Verschieben der Maschine auf unwegsamem Gelände (z.B. Schotterweg, Wiese, usw.) besser, als mit den montierten Serienrädern. Bei Bestellung "Erstausrüstung" werden die Fahrwerksteile gleich am Neugerät montiert. Lieferbar für Holzspalter 9-11t.

Gewicht 3,2kg.

Ausführung	Best.-Nr	Preis € (netto)	Preis € (brutto)
Lufräder für Holzspalter 9-11t (Erstausrüstung)	782 210	73,00	87,00
Lufräder mit Achsen für Holzspalter 9-11t	782 212	68,00	81,00



## Vollgummiräder für Holzspalter 9-11t

Mit den luftlosen Vollgummirädern ist ein Verschieben der Maschine auf leicht unwegsamem Gelände (z.B. Kieselweg) besser, als mit den montierten Serienrädern. Bei Bestellung "Erstausrüstung" werden die Fahrwerksteile gleich am Neugerät montiert. Lieferbar für Holzspalter 9-11t.

Gewicht 10,8kg.

Ausführung	Best.-Nr	Preis € (netto)	Preis € (brutto)
Vollgummiräder für Holzspalter 9-11t (Erstausr.)	782 216	150,00	179,00
Vollgummiräder mit Achsen für Holzspalter 9-11t	782 218	145,00	173,00



## Stützrad starr

Das starre Stützrad ist ideal, um die Maschine kraftsparend auf festem Untergrund zu verschieben. Zusammen mit dem Serienfahrwerk ist der Transport auch sehr leicht, weil das komplette Gewicht der Maschine auf 3 Rädern sitzt. Bei Bestellung "Erstausrüstung" werden die Fahrwerksteile gleich am Neugerät montiert. Lieferbar für Holzspalter 9-11t.

Gewicht 5,6kg.

Ausführung	Best.-Nr	Preis € (netto)	Preis € (brutto)
Stützrad starr (Erstausrüstung)	782 230	99,00	118,00
Stützrad starr	782 232	87,00	104,00



## Stützrad lenkbar

Das lenkbare und mit Luft befüllte Stützrad ist ideal, um die Maschine kraftsparend auf unwegsamem Gelände (z.B. Schotterweg, Wiese, usw.) zu verschieben. Zusammen mit dem Serienfahrwerk ist der Transport auch sehr leicht, weil das komplette Gewicht der Maschine auf 3 Rädern sitzt. Bei Bestellung "Erstausrüstung" werden die Fahrwerksteile gleich am Neugerät montiert. Lieferbar für Holzspalter 9-11t. Gewicht 10,6kg.

Ausführung	Best.-Nr	Preis € (netto)	Preis € (brutto)
Stützrad lenkbar (Erstausrüstung)	782 236	179,00	213,00
Stützrad lenkbar	782 238	168,00	200,00



## Verlängerungskabel mit Markenstecker

Das 400 Volt und bis 12kw belastbare Verlängerungskabel ist mit schweren Gummischutzmantel, CEE-Markenstecker und Markenkupplung ausgestattet. Leistung: 400V/16A/2,5mm<sup>2</sup>/5-adrig/IP44/H07RN-F.

Gewicht 8,5kg (25m Kabel).

Ausführung	Best.-Nr	Preis € (netto)	Preis € (brutto)
Verlängerungskabel 10m	887 110	63,00	75,00
Verlängerungskabel 15m	887 115	83,00	99,00
Verlängerungskabel 25m	887 120	130,00	155,00



## Gelenkwellen

Die Gelenkwellen sind in 2 verschiedenen Längen lieferbar. Bei Holzspalter wird häufig die Gelenkwelle 766 verwendet, die von 766-989mm eingestellt werden kann. Durch absägen der Welle kann auch noch eine kürzere Länge erreicht werden. Die 1 3/8 Zoll Anschlüsse werden mit einem Schiebepfosten und die Gelenkwelle mit einer Kette gegen Verdrehung gesichert.

Gewicht 766 7,1kg, 966 8,3kg.

Ausführung	Best.-Nr	Preis € (netto)	Preis € (brutto)
Gelenkwelle 766 (766-989 mm)	887 210	120,00	143,00
Gelenkwelle 966 (966-1283 mm)	887 214	125,00	149,00

## Zubehör für Holzspalter 9-11t

Passend für Serie HSP 9K / 9F / 11K / 11F



### Spaltkeilverbreiterung 7-11t

Die Aufbereitung von Kurzholz geht mit der aufsteckbaren Spaltkeilverbreiterung viel zügiger, weil die V-Form des Messers das Holz schneller aufspaltet. Lieferbar für Holzspalter 7-11t.

Gewicht 4kg.

Ausführung	Best.-Nr	Preis € (netto)	Preis € (brutto)
Spaltkeilverbreiterung 7-11t	782 260	95,00	113,00



### Ölfilter für Holzspalter 7-11t

Der in Harz imprägnierte Papier-Drahtfilter schützt durch seine sehr feine Filtration die Hydraulikanlage nicht nur vor Schmutz, sondern auch vor Ablagerungen, die später zu Schäden führen können. Für eine langlebige Hydraulikanlage sollte der Filter in den ersten 50 Betriebsstunden und dann alle weitere 3 Jahre ausgewechselt werden. Lieferbar für Holzspalter 7-11t. Gewicht 0,2kg.

Ausführung	Best.-Nr	Preis € (netto)	Preis € (brutto)
Ölfilter für Holzspalter 7-11t	887 310	24,00	29,00



### Hydrauliköl für Holzspalter 7-11t

Das hochwertige Hydrauliköl ist optimal auf HMG Holzspalter abgestimmt. Für eine langlebige Hydraulikanlage sollten nur Originalöle von HMG verwendet werden, da andere Öle nicht getestet wurden. Das Öl sollte in den ersten 50 Betriebsstunden und dann alle weitere 3 Jahre ausgewechselt werden. Lieferbar für alle HMG Holzspalter. Gewicht 5l 6kg, 20l 21kg.

Ausführung	Best.-Nr	Preis € (netto)	Preis € (brutto)
Hydrauliköl Kanister 5l	887 330	24,00	29,00
Hydrauliköl Kanister 20l	887 335	87,00	104,00



### Sprühfett für Spaltmesserführung

Das Langzeitschmiermittel ist ideal, um die Spaltmesserführung und alle beweglichen Teile regelmäßig zu schmieren, um so frühzeitigen Verschleiß zu vermeiden. Lieferbar für alle HMG Holzspalter.

Gewicht 0,6kg.

Ausführung	Best.-Nr	Preis € (netto)	Preis € (brutto)
Langzeitschmierfett Sprühdose 400ml	887 380	10,00	12,00



### Betriebsstundenzähler

Um Betriebsstunden erfassen zu können, ist für den E-Motor ein Stundenzähler im Schalter und für den Zapfwellenanschluss -der zwischen Zapfwelldrehzahl und Betriebsstunden umgeschaltet werden kann- im robusten Gehäuse verbaut. Bei Bestellung "Erstausrüstung" werden Teile gleich am Neugerät montiert. Lieferbar für Holzspalter 7-11t. Gewicht 1,2kg.

Ausführung	Best.-Nr	Preis € (netto)	Preis € (brutto)
Betriebsstundenzähler Zapfwelle (Erstausrüstung)	887 140	358,00	426,00
Betriebsstundenzähler Holzspalter (Erstausrüstung)	887 148	140,00	167,00



### Dreipunktaufhängung für Holzspalter 9-11t

Um auch elektrisch betriebene Holzspalter mit einem Traktor transportieren zu können, kann eine Dreipunktaufhängung mit einstellbarer Aufhängung für KAT I und II montiert werden. Alle HMG Holzspalter mit Zapfwellenanschluss sind serienmäßig mit Dreipunktaufhängung ausgestattet. Bei Bestellung "Erstausrüstung" werden Teile gleich am Neugerät montiert. Lieferbar für Holzspalter 7-11t. Gewicht 11,5kg.

Ausführung	Best.-Nr	Preis € (netto)	Preis € (brutto)
Dreipunktaufhängung für 9-11t (Erstausrüstung)	782 280	273,00	325,00
Dreipunktaufhängung für Holzspalter 9-11t	782 282	252,00	300,00





## Hydr. Holzspalter Serie HSP 11M

das preisgünstige Einstiegsmodell für Meterholz



Der HMG Meterholzspalter der Serie HSP 11M ist das ideale Einstiegsmodell zur Aufbereitung von Meterholz bis 111cm Länge. Eine solide Spalkkraft von 11t zer kleinert auch härtere Holzstücke, wenn sie von außen angespalten werden. Für höchste Stabilität sorgt die

robuste und verschweißte Konstruktion. Eine effektive und leicht bedienbare Zweihandschaltung ermöglicht gleichzeitiges HALTEN und SPALTEN, ohne dabei das Holz extra fixieren zu müssen.

		HSP 11M-Z	HSP 11M-D	HSP 11M-ZD	HSP 11M-T	HSP 11M-B
TECHNISCHE DATEN	Zapfwellenanschluß (200-350 U/min)	●	○	●	○	○
	E-Motor kw (400 Volt S6 CEE 16A)	○	4	4	○	○
	Traktorhydraulik Pumpe max. l/min	○	○	○	18	○
	Kraftbedarf kw	10	○	10	10	○
	Benzinmotor Briggs & Stratton kw	○	○	○	○	7,1
	Spalkkraft t	11	11	11	11	11
	Spalthöhe cm	111	111	111	111	111
	Spalthub cm	100	100	100	100	100
	Vorlaufgeschwindigkeit I Stufe cm/sec	15	7	15/7	13	11
	Vorlaufgeschwindigkeit II Stufe cm/sec	30	13	30/13	22	34
	Rücklaufgeschwindigkeit cm/sec	31	14	31/14	26	20
	Gewicht kg	286	296	311	271	309
	Abmessungen cm (L×B×H)	120×86×259	120×86×259	120×86×259	120×86×259	120×86×259
	Bestell-Nr.	714 230	714 231	714 232	714 233	714 234

EUR	Preis / € (ohne MwSt.)	2733,00	3014,00	3268,00	2509,00	3286,00
	Preis / € (mit 19% MwSt.)	3252,00	3587,00	3889,00	2986,00	3910,00
		BESTSELLER	BESTSELLER			

🚚 Frachtkosten je Maschine Preis € 80,00 (netto) / € 95,00 (brutto) Bestell-Nr. 899 300

- ★ Mechanischer Stammheber serienmäßig
- ★ Zylinder für Transport schnell absenkbar (nur 182cm Höhe)
- ★ Weitere Highlights sind auf der Seite 42 aufgeführt





## Hydr. Holzspalter Serie HSP 14M

mit genügend Kraft auch für längere Arbeitseinsätze



Der HMG Holzspalter der Serie HSP 14M ist für längere Arbeitseinsätze gebaut, um Meterholz bis 111 cm Länge aufbereiten zu können. Mit 14t Spalkkraft sind auch mal höhere und schwierigere Spaltleitungen abrufbar. Für höchste Stabilität sorgt die robuste und

verschweißte Konstruktion. Eine effektive und leicht bedienbare Zweihandschaltung ermöglicht gleichzeitiges HALTEN und SPALTEN, ohne dabei das Holz extra fixieren zu müssen.

		HSP 14M-Z	HSP 14M-D	HSP 14M-ZD	HSP 14M-T	HSP 14M-B
TECHNISCHE DATEN	Zapfwellenanschluß (200-350 U/min)	●	○	●	○	○
	E-Motor kw (400 Volt S6 CEE 16A)	○	5,2	5,2	○	○
	Traktorhydraulik Pumpe max. l/min	○	○	○	30	○
	Kraftbedarf kw	13	○	13	13	○
	Benzinmotor Briggs & Stratton kw	○	○	○	○	10,3
	Spalkkraft t	14	14	14	14	14
	Spalthöhe cm	111	111	111	111	111
	Spalthub cm	100	100	100	100	100
	Vorlaufgeschwindigkeit I Stufe cm/sec	15	8	15/8	13	11
	Vorlaufgeschwindigkeit II Stufe cm/sec	36	18	36/18	25	30
	Rücklaufgeschwindigkeit cm/sec	24	12	24/12	21	19
	Gewicht kg	320	338	353	305	363
	Abmessungen cm (L×B×H)	125×86×259	125×86×259	125×86×259	125×86×259	125×86×259
	Bestell-Nr.	714 260	714 261	714 262	714 263	714 264

EUR	Preis / € (ohne MwSt.)	3048,00	3465,00	3721,00	2913,00	3760,00
	Preis / € (mit 19% MwSt.)	3627,00	4123,00	4428,00	3466,00	4474,00
		BESTSELLER		BESTSELLER		

🚚 Frachtkosten je Maschine Preis € 90,00 (netto) / € 107,00 (brutto) Bestell-Nr. 899 400

- ★ Mechanischer Stammheber serienmäßig
- ★ Zylinder für Transport schnell absenkbar (nur 182cm Höhe)
- ★ Weitere Highlights sind auf der Seite 42 aufgeführt





## Hydr. Holzspalter Serie HSP 17M

mit hoher Kraftreserve



Der HMG Holzspalter der Serie HSP 17M ist für lange Arbeitszyklen gebaut, um Meterholz bis 111 cm Länge zügig aufbereiten zu können. Mit einer starken Spalkkraft von 17t sind noch genügend Kraftreserven zur Verfügung. Für höchste Stabilität sorgt die robuste

und verschweißte Konstruktion. Eine effektive und leicht bedienbare Zweihandschaltung ermöglicht gleichzeitiges HALTEN und SPALTEN, ohne dabei das Holz extra fixieren zu müssen.

		HSP 17M-Z	HSP 17M-D	HSP 17M-ZD	HSP 17M-T	HSP 17M-B
TECHNISCHE DATEN	Zapfwellenanschluß (300-450 U/min)	●	○	●	○	○
	E-Motor kw (400 Volt S6 CEE 16A)	○	5,2	5,2	○	○
	Traktorhydraulik Pumpe max. l/min	○	○	○	35	○
	Kraftbedarf kw	15	○	15	15	○
	Benzinmotor Briggs & Stratton kw	○	○	○	○	10,3
	Spalkkraft t	17	17	17	17	17
	Spalthöhe cm	111	111	111	111	111
	Spalthub cm	100	100	100	100	100
	Vorlaufgeschwindigkeit I Stufe cm/sec	15	6	15/6	12	11
	Vorlaufgeschwindigkeit II Stufe cm/sec	33	13	33/13	21	23
	Rücklaufgeschwindigkeit cm/sec	26	10	26/10	20	18
	Gewicht kg	335	353	368	321	378
	Abmessungen cm (L×B×H)	125×86×259	125×86×259	125×86×259	125×86×259	125×86×259
	Bestell-Nr.	714 330	714 331	714 332	714 333	714 334

EUR	Preis / € (ohne MwSt.)	3450,00	3631,00	4026,00	3075,00	3926,00
	Preis / € (mit 19% MwSt.)	4106,00	4321,00	4791,00	3659,00	4672,00
		BESTSELLER		BESTSELLER		

🚚 Frachtkosten je Maschine Preis € 90,00 (netto) / € 107,00 (brutto) Bestell-Nr. 899 400

- ★ Mechanischer Stammheber serienmäßig
- ★ Laufruhige Industrie-Graugusspumpe serienmäßig
- ★ Weitere Highlights sind auf der Seite 42 aufgeführt





## Hydr. Holzspalter Serie HSP 22M

für harten Langzeiteinsatz



Der HMG Meterholzspalter der Serie HSP 22M ist für gewerbliche Einsätze gebaut, um Meterholz bis 111 cm Länge zügig aufbereiten zu können. Mit 22t Spalkkraft können sehr hohe Spaltleistungen abgerufen werden. Für höchste Stabilität sorgt die robuste

und verschweißte Konstruktion. Eine effektive und leicht bedienbare Zweihandschaltung ermöglicht gleichzeitiges HALTEN und SPALTEN, ohne dabei das Holz extra fixieren zu müssen.

	HSP 22M-Z	HSP 22M-D	HSP 22M-ZD	HSP 22M-T	HSP 22M-B
Zapfwellenanschluß (300-450 U/min)	●	○	●	○	○
E-Motor kw (400 Volt S6 CEE 16A)	○	6,5	6,5	○	○
Traktorhydraulik Pumpe max. l/min	○	○	○	35	○
Kraftbedarf kw	20	○	20	20	○
Benzinmotor Briggs & Stratton kw	○	○	○	○	10,3
Spalkkraft t	22	22	22	22	22
Spalthöhe cm	111	111	111	111	111
Spalthub cm	100	100	100	100	100
Vorlaufgeschwindigkeit I Stufe cm/sec	13	7	13/7	11	10
Vorlaufgeschwindigkeit II Stufe cm/sec	33	16	33/16	23	20
Rücklaufgeschwindigkeit cm/sec	20	10	20/10	17	16
Gewicht kg	412	425	440	397	447
Abmessungen cm (L×B×H)	137×86×259	137×86×259	137×86×259	137×86×259	137×86×259
Bestell-Nr.	714 360	714 361	714 362	714 363	714 364

EUR	Preis / € (ohne MwSt.)	3770,00	4053,00	4465,00	3364,00	4233,00
	Preis / € (mit 19% MwSt.)	4486,00	4823,00	5313,00	4003,00	5037,00
		<b>BESTSELLER</b>		<b>BESTSELLER</b>		

🚚 Frachtkosten je Maschine Preis € 100,00 (netto) / € 119,00 (brutto) Bestell-Nr. 899 500

- ★ Mechanischer Stammheber serienmäßig
- ★ Laufruhige Industrie-Graugusspumpe serienmäßig
- ★ Weitere Highlights sind auf der Seite 42 aufgeführt





## Hydr. Holzspalter Serie HSP 27M

mit maximaler Spalkkraft für gewerblichen Dauereinsatz



Der HMG Meterholzspalter der Serie HSP 27M ist mit maximaler Spalkkraft ausgestattet, um Meterholz bis 111 cm Länge mühelos aufbereiten zu können. Mit 27t Spalkkraft können maximale und dauerhafte Spaltleistungen abgerufen werden. Für höchste Stabilität

sorgt die robuste und verschweißte Konstruktion. Eine effektive und leicht bedienbare Zweihandschaltung ermöglicht gleichzeitiges HALTEN und SPALTEN, ohne dabei das Holz extra fixieren zu müssen.

		HSP 27M-Z	HSP 27M-D	HSP 27M-ZD	HSP 27M-T
TECHNISCHE DATEN	Zapfwellenanschluß (300-450 U/min)	●	○	●	○
	E-Motor kw (400 Volt S6 CEE 16A)	○	6,5	6,5	○
	Traktorhydraulik Pumpe max. l/min	○	○	○	60
	Kraftbedarf kw	25	○	25	25
	Benzinmotor Briggs & Stratton kw	○	○	○	○
	Spalkkraft t	27	27	27	27
	Spalthöhe cm	111	111	111	111
	Spalthub cm	100	100	100	100
	Vorlaufgeschwindigkeit I Stufe cm/sec	9	6	9/6	8
	Vorlaufgeschwindigkeit II Stufe cm/sec	20	8	20/8	16
	Rücklaufgeschwindigkeit cm/sec	14	8	14/8	12
	Gewicht kg	497	510	525	482
	Abmessungen cm (LxBxH)	137x86x259	137x86x259	137x86x259	137x86x259
	Bestell-Nr.	714 430	714 431	714 432	714 433

EUR	Preis / € (ohne MwSt.)	4154,00	4466,00	4882,00	3729,00
	Preis / € (mit 19% MwSt.)	4943,00	5315,00	5810,00	4438,00
		BESTSELLER		BESTSELLER	

🚚 Frachtkosten je Maschine Preis € 100,00 (netto) / € 119,00 (brutto) Bestell-Nr. 899 500

- ★ Mechanischer Stammheber serienmäßig
- ★ Laufruhige Industrie-Graugusspumpe serienmäßig
- ★ Weitere Highlights sind auf der Seite 42 aufgeführt





## Hydr. Holzspalter Serie HSP 19ML

hohe Spalkkraft für extra lange Holzstämme



Der HMG Meterholzspalter der Serie HSP 19ML ist ideal, um auch längere Holzstücke bis 124 cm Länge aufbereiten zu können. Mit 19t Spalkkraft ist genügend Kraft vorhanden, um die längeren Holzstämme mühelos spalten zu können. Für höchste Stabilität sorgt die

robuste und verschweißte Konstruktion. Eine effektive und leicht bedienbare Zweihandschaltung ermöglicht gleichzeitiges HALTEN und SPALTEN, ohne dabei das Holz extra fixieren zu müssen.

		HSP 19ML-Z	HSP 19ML-D	HSP 19ML-ZD	HSP 19ML-T	HSP 19ML-B
TECHNISCHE DATEN	Zapfwellenanschluß (300-450 U/min)	●	○	●	○	○
	E-Motor kw (400 Volt S6 CEE 16A)	○	6,5	6,5	○	○
	Traktorhydraulik Pumpe max. l/min	○	○	○	35	○
	Kraftbedarf kw	20	○	20	20	○
	Benzinmotor Briggs & Stratton kw	○	○	○	○	10,3
	Spalkkraft t	19	19	19	19	19
	Spalthöhe cm	124	124	124	124	124
	Spalthub cm	120	120	120	120	120
	Vorlaufgeschwindigkeit I Stufe cm/sec	13	6	13/6	12	11
	Vorlaufgeschwindigkeit II Stufe cm/sec	28	13	28/13	21	23
	Rücklaufgeschwindigkeit cm/sec	21	10	21/10	19	18
	Gewicht kg	426	436	451	412	461
	Abmessungen cm (L×B×H)	137×86×294	137×86×294	137×86×294	137×86×294	137×86×294
	Bestell-Nr.	714 760	714 761	714 762	714 763	714 764

EUR	Preis / € (ohne MwSt.)	3732,00	4021,00	4435,00	3318,00	4202,00
	Preis / € (mit 19% MwSt.)	4441,00	4785,00	5278,00	3948,00	5000,00
		BESTSELLER		BESTSELLER		

🚚 Frachtkosten je Maschine Preis € 100,00 (netto) / € 119,00 (brutto) Bestell-Nr. 899 500

- ★ Mechanischer Stammheber serienmäßig
- ★ Laufruhige Industrie-Graugusspumpe serienmäßig
- ★ Weitere Highlights sind auf der Seite 42 aufgeführt





## Hydr. Holzspalter Serie HSA 25

stromunabhängig Spalten, egal wo



Der HMG Meterholzspalter mit Anhänger der Serie HSA 25 ist ideal, um Meterholz bis 111cm Länge stromunabhängig aufbereiten zu können. Die montierten Lufträder erlauben eine Geschwindigkeit von 25 km/h und mit Betriebserlaubnis können auch über

öffentliche Straßen Holzablageplätze angefahren werden. Mit einer wartungsfreundlichen Handseilwinde wird der Holzspalter schnell aus seiner kompakten Transportstellung in Arbeitsstellung geschwenkt. Für höchste Stabilität sorgt die verschweißte Konstruktion.

		HSA 25-11M	HSA 25-14M	HSA 25-17M	HSA 25-22M	HSA 25-19ML
TECHNISCHE DATEN	Benzinmotor Briggs & Stratton kw	7,1	10,3	10,3	10,3	10,3
	Spalkkraft t	11	14	17	22	19
	Spalthöhe cm	111	111	111	111	124
	Spalthub cm	100	100	100	100	120
	Vorlaufgeschwindigkeit I Stufe cm/sec	11	11	11	10	11
	Vorlaufgeschwindigkeit II Stufe cm/sec	34	30	23	20	23
	Rücklaufgeschwindigkeit cm/sec	20	19	18	16	18
	Gewicht kg	393	428	443	519	533
	Maße Arbeitsstellung cm (L×B×H)	286×135×259	291×135×259	291×135×259	298×135×259	298×135×294
	Maße Transportstellung cm (L×B×H)	256×135×180	261×135×180	261×135×180	268×135×180	268×135×190
Bestell-Nr.		716 230	716 231	716 232	716 233	716 237

EUR	Preis / € (ohne MwSt.)	4069,00	4420,00	4709,00	5018,00	4998,00
	Preis / € (mit 19% MwSt.)	4842,00	5260,00	5604,00	5971,00	5948,00

**BESTSELLER**

Aufpreis Dieselmotor 6,6kw 4-takt mit E-Start und Batterie in Batteriebox, Bestell-Nr. 787 160

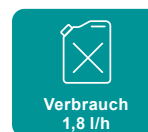
EUR	Preis / € (ohne MwSt.)	420,00
	Preis / € (mit 19% MwSt.)	500,00

Betriebserlaubnis bis 25 km/h mit TÜV-Bescheinigung, Bestell-Nr. 787 496

EUR	Preis / € (ohne MwSt.)	210,00
	Preis / € (mit 19% MwSt.)	250,00

## Hydr. Holzspalter Serie HSA 80

mobil Spalten, egal wo



Der HMG Meterholzspalter mit Anhänger der Serie HSA 80 ist ideal, um Meterholz bis 111cm Länge überall dort aufzubereiten, wo kein Strom oder Traktor zur Verfügung steht. Die eingebaute Achse erlaubt eine Geschwindigkeit von 80 km/h und mit Straßenzulas-

sung können auch weit entfernte Holzplätze angefahren werden. Mit wartungsfreundlicher Handseilwinde wird der Holzspalter schnell aus seiner kompakten Transportstellung in Arbeitsstellung geschwenkt. Für höchste Stabilität sorgt die verschweißte Konstruktion.

		HSA 80-11M	HSA 80-14M	HSA 80-17M	HSA 80-22M	HSA 80-19ML
TECHNISCHE DATEN	Benzinmotor Briggs & Stratton kw	7,1	10,3	10,3	10,3	10,3
	Spalkkraft t	11	14	17	22	19
	Spalthöhe cm	111	111	111	111	124
	Spalthub cm	100	100	100	100	120
	Vorlaufgeschwindigkeit I Stufe cm/sec	11	11	11	10	11
	Vorlaufgeschwindigkeit II Stufe cm/sec	34	30	23	20	23
	Rücklaufgeschwindigkeit cm/sec	20	19	18	16	18
	Gewicht kg	414	449	464	538	549
	Maße Arbeitsstellung cm (L×B×H)	313×165×259	318×165×259	318×165×259	325×165×259	325×165×294
	Maße Transportstellung cm (L×B×H)	256×135×180	261×135×180	261×135×180	268×135×180	268×135×190
Bestell-Nr.		716 430	716 431	716 432	716 433	716 437

EUR	Preis / € (ohne MwSt.)	4818,00	5170,00	5459,00	5769,00	5762,00
	Preis / € (mit 19% MwSt.)	5733,00	6152,00	6496,00	6865,00	6857,00

**BESTSELLER**

Aufpreis Dieselmotor 6,6kw 4-takt mit E-Starter und Batterie in Batteriebox, Bestell-Nr. 787 160

EUR	Preis / € (ohne MwSt.)	420,00
	Preis / € (mit 19% MwSt.)	500,00

Straßenzulassung bis 80 km/h mit TÜV-Zulassungspapiere, Bestell-Nr. 787 497

EUR	Preis / € (ohne MwSt.)	210,00
	Preis / € (mit 19% MwSt.)	250,00

🚚 Frachtkosten je Maschine Preis € 160,00 (netto) / € 190,00 (brutto) Bestell-Nr. 899 510





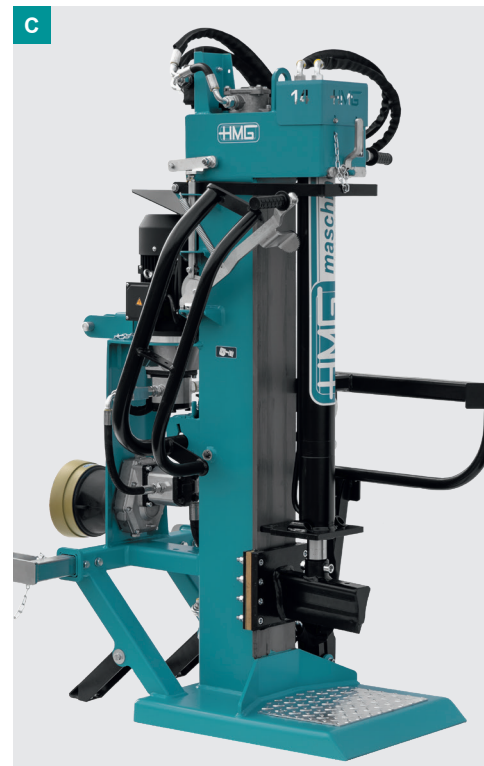
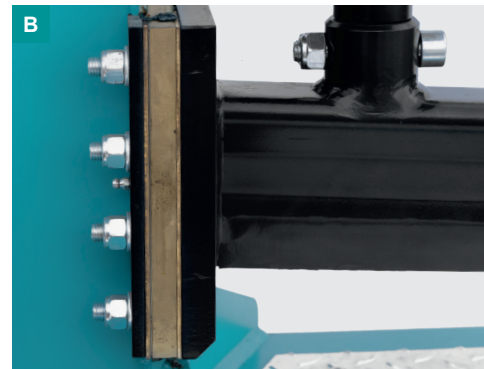
# Highlights Holzspalter

Serie HSP 11M / 14M / 17M / 22M / 27M / 19ML

- ★ Eine robuste und **verschweißte Stahlkonstruktion** sorgt für höchste Stabilität. Alle HMG Holzspalter sind hochwertig Pulverbeschichtet.
- ★ Eine effektive und leicht bedienbare Zweihandschaltung ermöglicht gleichzeitiges **HALTEN** und **SPALTEN**, ohne dabei das Holz extra fixieren zu müssen. Bild A.
- ★ Hochwertige **Messingführungen** am Spaltmesser sind nicht nur sehr stabil und gegen die hohen Belastungen standhafter als Plastikführungen, sondern haben noch hervorragende Gleiteigenschaften. Bild B.
- ★ Der **Zylinder** kann **schnell abgesenkt** werden, wodurch ein sicherer Transport gewährleistet wird. Ein Fixierring verhindert beim Transport ein Hin- und Herschlagen des abgesenkten Zylinders. Bild C.
- ★ Um schwere Holzstämme in Spaltlage zu bekommen, hilft eine integrierte mechanische **Stammhebevorrichtung**. Die Hebevorrichtung kann durch Hochziehen eines exzentrisch angeordneten Hebels in beliebiger Stellung angehalten werden. Bild D.

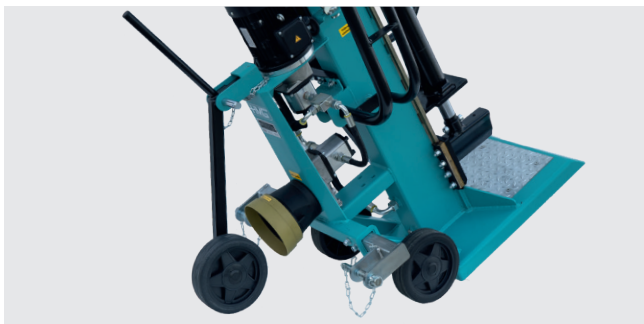
- ★ Nach dem Spaltvorgang fängt ein **robuster Bügel** das gespaltene Holz auf. Sollte der Bügel mal während der Holzbestückung stören, kann er einfach nach oben geschwenkt werden.
- ★ Für noch mehr Arbeitsleistung kann der **Spalthub** des Spaltmessers stufenlos **begrenzt** werden.
- ★ Für einen leiseren Zapfwellenbetrieb wird bei den Serien HSP 17M, HSP 22M, HSP 27M und HSP 19ML eine wartungsfreundliche **Graugusspumpe** eingebaut. Bei den Serien HSP 11M und HSP 14M -die vorwiegend im Privatbereich eingesetzt werden- wird eine drehzahlfreundliche Hydraulikpumpe mit Getriebevorsatz eingebaut. Bild E.
- ★ Für die Langlebigkeit der Hydraulikanlage sorgt ein sehr feiner **Ölfilter**, der kleinste Schmutzpartikel filtert. Ein Öl- und Filterwechsel ist schnell durchführbar. Bild F.
- ★ Ein späteres **Nach- oder Umrüsten** von Baukomponenten ist jederzeit möglich.

- A. Effektive Zweihandschaltung
- B. Stabile Messingführung
- C. Zylinder absenkbar
- D. Stammheberposition fixieren
- E. Graugusspumpe
- F. Schneller Ölfilterwechsel



# Zubehör für Holzspalter 11-27t

Passend für Serie HSP 11M / 14M / 17M / 22M / 27M / 19ML



## Fahrwerk starr für Holzspalter 11-17t

Das 3-rädrige starre Fahrwerk ist ideal, um die Maschine kraftsparend auf festem Untergrund zu verschieben. Der Transport ist auch sehr leicht, weil das komplette Gewicht der Maschine auf 3 Rädern sitzt. Bei Bestellung "Erstausrüstung" werden die Fahrwerksteile gleich am Neugerät montiert und Füße für Umkippschutz entfernt. Lieferbar für Meterholzspalter 11t-17t. Gewicht 9,6kg.

Ausführung	Best.-Nr	Preis € (netto)	Preis € (brutto)
Fahrwerk starr für HSP 11-17t (Erstausrüstung)	784 210	69,00	82,00
Fahrwerk starr für Holzspalter 11-17t	784 212	122,00	145,00



## Fahrwerk lenkbar für Holzspalter 11-22t

Das 3-rädrige lenkbare Fahrwerk ist ideal, um die Maschine kraftsparend auf festem Untergrund zu verschieben. Der Transport ist auch sehr leicht, weil das komplette Gewicht der Maschine auf 3 Rädern sitzt. Bei Bestellung "Erstausrüstung" werden die Fahrwerksteile gleich am Neugerät montiert und Füße für Umkippschutz entfernt. Lieferbar für Meterholzspalter 11t-22t. Gewicht 14,6kg.

Ausführung	Best.-Nr	Preis € (netto)	Preis € (brutto)
Fahrwerk lenkbar für HSP 11-22t (Erstausrüstung)	784 216	161,00	192,00
Fahrwerk lenkbar für Holzspalter 11-22t	784 218	214,00	255,00



## Fahrwerk lenkbar mit Vollgummiräder für Holzspalter 11-22t

Das 3-rädrige lenkbare Fahrwerk mit luftlosen Vollgummirädern ist ideal, um die Maschine kraftsparend auf leicht unwegsamen Gelände zu verschieben. Der Transport ist auch sehr leicht, weil das komplette Gewicht der Maschine auf 3 Rädern sitzt. Bei Bestellung "Erstausrüstung" werden die Fahrwerksteile gleich am Neugerät montiert und Füße für Umkippschutz entfernt. Lieferbar für Meterholzspalter 11t-22t. Gewicht 20kg.

Ausführung	Best.-Nr	Preis € (netto)	Preis € (brutto)
Fahrwerk lenkbar Vollgumm. 11-22t (Erstausrüstung)	784 222	322,00	383,00
Fahrwerk lenkbar mit Vollgummiräder f. HSP 11-22t	784 224	375,00	446,00



## Geländefahrwerk für Holzspalter 11-22t

Das 3-rädrige lenkbare Fahrwerk mit großen 400mm Lufträdern ist ideal, um die Maschine kraftsparend auf unwegsamen Gelände (z.B. Schotterweg, Wiese, usw.) zu verschieben. Der Transport ist auch sehr leicht, weil das komplette Gewicht der Maschine auf 3 Rädern sitzt. Bei Bestellung "Erstausrüstung" werden die Fahrwerksteile gleich am Neugerät montiert und Füße für Umkippschutz entfernt. Lieferbar für Meterholzspalter 11t-22t. Gewicht 19kg.

Ausführung	Best.-Nr	Preis € (netto)	Preis € (brutto)
Geländefahrwerk für HSP 11-22t (Erstausrüstung)	784 228	278,00	331,00
Geländefahrwerk für Holzspalter 11-22t	784 230	334,00	397,00



## Traktorfahrwerk für Holzspalter 11-27t

Das 2-rädrige Fahrwerk mit großen 400mm Lufträdern und einer Zugstange mit Anhängervorrichtung ist ideal, um die Maschine mit einem Zugfahrzeug (z.B. Traktor) zu transportieren. Die Fahrwerksteile werden an die Aufnahme der Dreipunktaufhängung montiert, die abgenommen werden können, wenn die Maschine wieder mit der Dreipunktaufhängung transportiert werden soll. Durch die lange Zugstange kann der Holzspalter auch sehr leicht mit der Hand verschoben werden. Lieferbar für 11t-27t (19kg)

Ausführung	Best.-Nr	Preis € (netto)	Preis € (brutto)
Traktorfahrwerk mit Zugöse für Holzspalter 11-27t	784 236	313,00	372,00
Traktorfahrwerk mit Kugelkopfkupplung (11-27t)	784 238	306,00	364,00



## Holzspalter Verladehilfe

Die Verladehilfe ist ideal, um einen großen und schweren Holzspalter bequem auf einen Anhänger zu verladen. Das 4-rädrige Fahrwerk und eine Handseilwindenvorrichtung werden an die Dreipunktaufhängung des Holzspalters montiert. Mit einer Seilführungsstütze, Auffahrrhilfe (nicht im Lieferumfang) und einer Handseilwinde wird der Holzspalter kraftsparend auf einen Anhänger verladen. Lieferbar für Meterholzspalter 11t-27t. Gewicht 35kg.

Ausführung	Best.-Nr	Preis € (netto)	Preis € (brutto)
Verladehilfe	784 248	377,00	449,00



## Zubehör für Holzspalter 11-27t

Passend für Serie HSP 11M / 14M / 17M / 22M / 27M / 19ML



### Kurzholztisch für Holzspalter 11t

Mit dem einhängbaren Kurzholztisch können auch kurze Holzstücke mit einem HMG 11t Meterholzspalter in bequemer Arbeitshöhe gespalten werden. 2 klappbare Tischverbreiterungen sind hervorragend, um Scheite für weitere Spaltvorgänge abzulegen. Eine Führungsschiene verhindert Verdrehungen des Tisches. Die maximale Spalthöhe bis 36cm entspricht der aktuellen Norm. Mit der Höhen- bzw. Tiefenbegrenzung kann am Holzspalter der Spaltweg stufenlos begrenzt werden. (32kg)

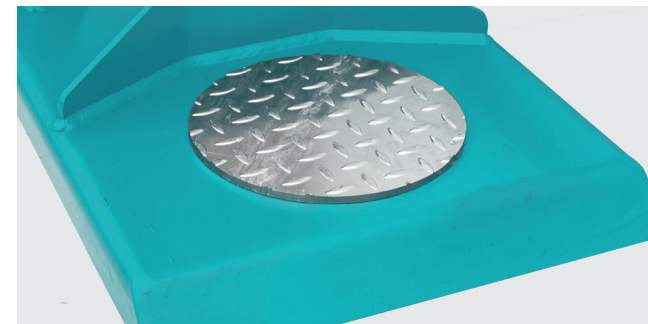
Ausführung	Best.-Nr	Preis € (netto)	Preis € (brutto)
Kurzholztisch für Holzspalter Serie HSP 11M	784 280	282,00	336,00



### Kurzholztisch für Holzspalter 14-27t

Mit dem Tisch können kurze Holzstücke mit einem HMG Meterspalter gespalten werden. 2 Tischverbreiterungen sind hervorragend, um Scheite für weitere Spaltvorgänge abzulegen. Eine Schiene und 2 Verriegelungshaken verhindern Verdrehungen oder rauskippen des Tisches. Die maximale Spalthöhe bis 36cm entspricht der aktuellen Norm. Für Holzspalter nach alter Norm (bis Baujahr 2018) kann der untere Sockel abgenommen werden und eine Spalthöhe von 33-55cm eingestellt werden. (50kg)

Ausführung	Best.-Nr	Preis € (netto)	Preis € (brutto)
Kurzholztisch für Holzspalter 14-27t	784 284	402,00	478,00



### Drehplatte für Holzspalter 11-27t

Beim Spalten von verwachsenem Holz hilft die Drehplatte dem Faserverlauf am Spaltmesser besser anzupassen. Die Platte, die durch einen angeschweißten Zapfen geführt wird, wird einfach in die Bohrung in der Bodenplatte gesteckt und mit Fett für ausreichende Gleiteigenschaften eingeschmiert. Lieferbar für Meterholzspalter 11t-27t. Gewicht 5kg.

Ausführung	Best.-Nr	Preis € (netto)	Preis € (brutto)
Drehplatte für Holzspalter 11-27t	784 290	53,00	63,00



### Sappie und Sappiehalter

Ein Sappie ist gut geeignet, um Holzstämmen rückenschonend aufzunehmen und zu bewegen. Das HMG-Sappie ist 40cm lang, gesenkgeschmiedet mit gehärteter Spitze und Eschenstiel mit antirutschlackiertem Griff. Der Sappiehalter, der als Ablegehalter und zum Transport verwendet werden kann, kann am Holzauffangbügel montiert werden. Lieferbar für Meterholzspalter 11-27t. Gewicht Sappie 0,9kg, Sappiehalter 0,7kg

Ausführung	Best.-Nr	Preis € (netto)	Preis € (brutto)
Sappie mit 40cm Eschenstiel	887 230	39,00	46,00
Sappiehalter für Holzspalter 11-27t	784 292	35,00	42,00



### Gelenkwellen

Die Gelenkwellen sind in 2 verschiedenen Längen lieferbar. Bei Holzspalter wird häufig die Gelenkwelle 766 verwendet, die von 766-989mm eingestellt werden kann. Durch absägen der Welle kann auch noch eine kürzere Länge erreicht werden. Die 1 3/8 Zoll Anschlüsse werden mit einem Schiebepfosten und die Gelenkwelle mit einer Kette gegen Verdrehung gesichert. Gewicht 766 7,1kg, 966 8,3kg.

Ausführung	Best.-Nr	Preis € (netto)	Preis € (brutto)
Gelenkwelle 766	887 210	120,00	143,00
Gelenkwelle 966	887 214	125,00	149,00



### Verlängerungskabel mit Markenstecker

Das 400 Volt und bis 12kw belastbare Verlängerungskabel ist mit schweren Gummischutzmantel, CEE-Markenstecker und Markenkupplung ausgestattet. Leistung: 400V/16A/2,5mm<sup>2</sup>/S-adrig/IP44/H07RN-F.

Gewicht 8,5kg (25m Kabel).

Ausführung	Best.-Nr	Preis € (netto)	Preis € (brutto)
Verlängerungskabel 10m	887 110	63,00	75,00
Verlängerungskabel 15m	887 115	83,00	99,00
Verlängerungskabel 25m	887 120	130,00	155,00



# Zubehör für Holzspalter 11-27t

Passend für Serie HSP 11M / 14M / 17M / 22M / 27M / 19ML



## Hydraulische Seilwinde HSW 500 für Holzspalter 11-27t

Die Seilwinde eignet sich hervorragend um Holzstämmen zum Holzspalter zu ziehen und in Spaltlage zu heben. Durch das 20m lange Stahlseil und der starken Zugleistung von 500kg muss der Spalter am Arbeitsplatz nicht umgestellt werden. Das mit 2t belastbare Stahlseil wird optimal über bewegliche Führungsrollen geführt. Die Bedienung erfolgt über einen mechanischen Schalthebel, der beim Seilauzug fixiert wird und durch ziehen am Stahlseil die Rolle frei gibt.

### Ausführung

Weitere Informationen sind auf der Seite 48 beschrieben!



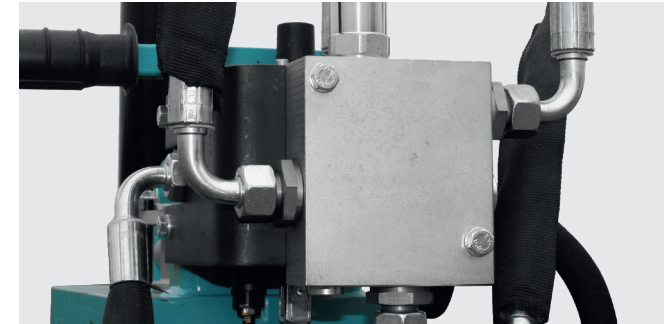
## Hydraulischer Stammheber für Holzspalter 14-27t

Gegen Aufpreis kann die serienmäßige mechanische Stammhebevorrichtung auch hydraulisch betrieben werden. Zum Heben oder Senken wird nur ein Hebel am Ventil betätigt, der den Zylinder an der Hebevorrichtung steuert. Nur bei Erstausrüstung möglich, lieferbar für Meterholzspalter 14t-27t

Gewicht 17kg.

### Ausführung

	Best.-Nr	Preis € (netto)	Preis € (brutto)
Hydraulischer Stammheber für Holzspalter 14-17t	784 310	543,00	646,00
Hydraulischer Stammheber für Holzspalter 19-27t	784 314	555,00	660,00



## Ventil für automatische Spaltgeschwindigkeiten

Serienmäßig sind alle HMG Meterholzspalter mit 2 Spaltgeschwindigkeiten (normale Geschwindigkeit mit voller Kraft oder schnelle Geschwindigkeit mit verminderter Kraft) ausgestattet, die mechanisch über die Zweihandschaltung gesteuert werden. Gegen Aufpreis kann ein spezielles Ventil eingebaut werden, die die beiden Spaltgeschwindigkeiten automatisch regelt. Nur bei Erstausrüstung möglich, lieferbar für Meterholzspalter 11t-27t. Gewicht 6kg.

### Ausführung

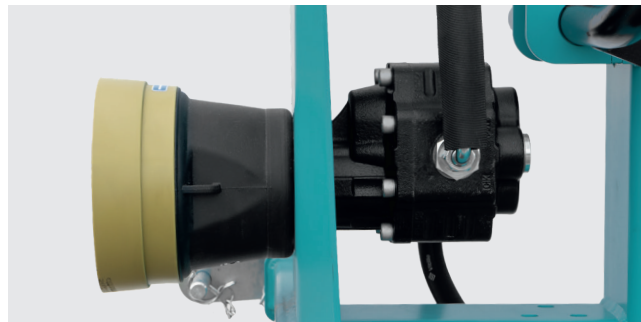
	Best.-Nr	Preis € (netto)	Preis € (brutto)
Ventil für automatische Spaltgeschwindigkeiten	784 320	232,00	276,00



## Schnellere Spaltgeschwindigkeiten im Elektrobetrieb

Damit ein elektrisch betriebener Holzspalter noch schnellere Spaltgeschwindigkeiten (ca. 1/3 mehr) erreicht, kann gegen Aufpreis ein schwerer Elektromotor mit stärkerer Hydraulikpumpe eingebaut werden. Nur bei Erstausrüstung möglich, lieferbar für Meterholzspalter 11t-27t.

Ausführung	Best.-Nr	Preis € (netto)	Preis € (brutto)
Aufpreis E-Motor 5,2kw satt 4kw für Holzspalter 11t	787 110	82,00	98,00
Aufpreis E-Motor 6,5kw satt 5,2kw für HSP 14-17t	787 114	194,00	231,00
Aufpreis E-Motor 7,5kw satt 6,5kw für HSP 19-27t	787 118	298,00	355,00



## Graugusspumpe für Holzspalter 11-14t

Für einen leiseren Zapfwellenbetrieb kann auch bei den Serien HSP 11M und HSP 14M eine wartungsfreundliche Graugusspumpe (die bei den Serien HSP 17M-22M-27M-19ML serienmäßig verbaut werden) eingebaut werden. Nur bei Erstausrüstung möglich, lieferbar für Meterholzspalter 11t-14t.

Gewicht 4kg.

Ausführung	Best.-Nr	Preis € (netto)	Preis € (brutto)
Aufpreis Graugusspumpe HSP 11M/14M (47l/min)	787 134	99,00	118,00



## Betriebsstundenzähler

Um Betriebsstunden erfassen zu können, ist für den E-Motor ein Stundenzähler im Schalter und für den Zapfwellenanschluss -der zwischen Zapfwelldrehzahl und Betriebsstunden umgeschaltet werden kann- im robusten Gehäuse verbaut. Bei Bestellung "Erstausrüstung" werden Teile gleich am Neugerät montiert. Lieferbar für Holzspalter 11-27t.

Gewicht 1kg.

Ausführung	Best.-Nr	Preis € (netto)	Preis € (brutto)
Betriebsstundenzähler Zapfwelle (Erstausrüstung)	887 140	358,00	426,00
Betriebsstundenzähler Holzspalter (Erstausrüstung)	887 148	140,00	167,00

## Zubehör für Holzspalter 11-27t

Passend für Serie HSP 11M / 14M / 17M / 22M / 27M / 19ML



### Ölfilter für Holzspalter 11-27t

Der in Harz imprägnierte Papier-Drahtfilter schützt durch seine sehr feine Filtration die Hydraulikanlage nicht nur vor Schmutz, sondern auch vor Ablagerungen, die später zu Schäden führen können. Für eine langlebige Hydraulikanlage sollte der Filter in den ersten 50 Betriebsstunden und dann alle weiteren 3 Jahre ausgewechselt werden. Lieferbar für Holzspalter 11-27t. Gewicht 0,4kg.

Ausführung	Best.-Nr	Preis € (netto)	Preis € (brutto)
Ölfilter für Holzspalter 11-27t	887 320	35,00	42,00



### Hydrauliköl und Langzeitschmierfett für Holzspalter 11-27t

Das hochwertige Hydrauliköl ist optimal auf HMG Holzspalter abgestimmt. Für eine langlebige Hydraulikanlage sollten nur Originalöle von HMG verwendet werden, da andere Öle nicht getestet wurden. Das Öl sollte in den ersten 50 Betriebsstunden und dann alle weiteren 3 Jahre ausgewechselt werden. Lieferbar für alle HMG Holzspalter (Gewicht 5l 6kg, 20l 21kg). Das Langzeitschmiermittel ist ideal, um die Spaltmesserführung und alle beweglichen Teile regelmäßig zu schmieren.

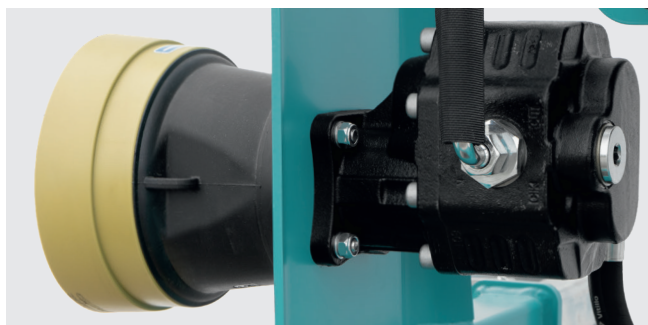
Ausführung	Best.-Nr	Preis € (netto)	Preis € (brutto)
Hydrauliköl Kanister 5l	887 330	24,00	29,00
Hydrauliköl Kanister 20l	887 335	87,00	104,00
Langzeitschmierfett Sprühdose 400ml	887 380	10,00	12,00



### Antriebssystem elektrisch für Holzspalter 11-27t

Zu einem bestehenden Holzspalter kann ein elektrisch betriebenes Hydraulikaggregat nachgerüstet werden. Das bereits komplett montierte Antriebssystem besteht aus einem Elektromotor, Schalter-Steckerkombination, Motor-Schalterhalteblech, Hydraulikpumpe, Pumpenkupplung, Pumpenträger, Ansaugverteiler, Wechselventil und Hydraulikleitungen. Lieferbar für Meterholzspalter 11-27t.

Ausführung	Best.-Nr	Preis € (netto)	Preis € (brutto)
E-Motor 4kw 400V mit Pumpe 14l/min (31kg)	787 510	648,00	771,00
E-Motor 5,2kw 400V mit Pumpe 20l/min (33kg)	787 514	715,00	851,00
E-Motor 6,5kw 400V mit Pumpe 28l/min (42kg)	787 518	814,00	969,00



### Antriebssystem Zapfwelle für Holzspalter 11-27t

Zu einem bestehenden elektrischen Holzspalter kann ein zapfwellenbetriebenes Hydraulikaggregat nachgerüstet werden. Das bereits komplett montierte Antriebssystem besteht aus einer Graugusspumpe, Zapfwellenschutztopf, Ansaugverteiler, Wechselventil und Hydraulikleitungen. Lieferbar für Meterholzspalter 11-27t.

Ausführung	Best.-Nr	Preis € (netto)	Preis € (brutto)
Graugusspumpe für HSP 11-14t, 47l/min (21kg)	787 534	438,00	521,00
Graugusspumpe für HSP 17-19t, 59l/min (24kg)	787 538	486,00	578,00
Graugusspumpe für HSP 22-27t, 72l/min (28kg)	787 542	629,00	749,00



### Holzspalteranhänger A25 / A80

Die HMG Holzspalteranhänger sind in 2 verschiedene Varianten lieferbar. Der Typ A25 ist für eine Fahrgeschwindigkeit bis 25 km/h und der Typ A80 durch seine gefederte Achse bis 80 km/h ausgelegt. Serienmäßig sind die verschweißten Anhänger mit Dreipunktaufnahmehalterung, Kugelkopfkupplung, Stützrad, Handseilwinde und integrierte geschützte Lichtanlage ausgestattet. Mit einer wartungsfreundlichen Handseilwinde wird der Spalter von Transport- in Arbeitsstellung geschwenkt.

Ausführung	Best.-Nr	Preis € (netto)	Preis € (brutto)
Holzspalteranhänger A-25	733 230	910,00	1083,00
Holzspalteranhänger A-80 mit gefederter Achse	733 430	1690,00	2011,00



### Staukoffer für Holzspalteranhänger A-25/A-80

Der aus legiertem Alu-Riffelblech gefertigte Staukoffer ist ideal, um z.B. Benzinanker, Kettensäge oder Sappe zu verstauen. Die Box hat ein Fassungsvermögen von 125l und hat einen Deckel, der abgedichtet ist und mit einem Vorhängeschloss abgeschlossen werden kann. Bei Erstausrüstung an einem HMG Holzspalteranhänger wird der Koffer mit einer zusätzlichen dicken Stahl-Bodenplatte fest verschraubt. Gewicht 14kg

Ausführung	Best.-Nr	Preis € (netto)	Preis € (brutto)
Staukoffer auf Anhänger montiert (Erstausrüstung)	787 480	286,00	340,00
Staukoffer	787 482	226,00	269,00

## Hydraulische Seilwinde HSW 500

schwere Holzstämme bequem zum Holzspalter ziehen



Die HMG Seilwinde der Serie HSW 500 kann durch ihre starke Zugleistung schwere Holzstämme zum Holzspalter ziehen und in Spaltlage heben. Durch das 20m lange Stahlseil muss der Holzspalter nicht

umgestellt werden. Das mit 2t belastbare Stahlseil wird optimal über bewegliche Rollen geführt. Die Bedienung erfolgt über einen Hebel, der beim Seilauszug fixiert wird und durch ziehen am Seil die Rolle freigibt.

		HSW 500-M	HSW 500-T	HSW 500-V	HSW 500-S
TECHNISCHE DATEN	Zugkraft kg	500	500	500	500
	Stahlseillänge m / Ø mm	20 / 6	20 / 6	20 / 6	20 / 6
	Montiert und integriert an neuem HMG Holzspalter	●	○	○	○
	Mit Vor- und Rücklaufschlauch für Traktorhydraulik BG3	○	●	○	○
	Mit Stromregelventil zum Anschluss Holzspalterventil	○	○	●	○
	Gewicht kg	49	49	48	47
	Abmessungen cm (L×B×H)	720×450×550	720×450×550	720×450×550	720×450×550
	Bestell-Nr.	731 220	731 221	731 222	731 223

EUR	Preis / € (ohne MwSt.)	1435,00	1190,00	1358,00	1140,00
	Preis / € (mit 19% MwSt.)	1708,00	1416,00	1616,00	1357,00

**BESTSELLER**

Aufpreis Funkfernbedienung mit Handsender im Taschenformat (nur Erstausrüstung), Bestell-Nr. 787 310

EUR	Preis / € (ohne MwSt.)	662,00
	Preis / € (mit 19% MwSt.)	788,00

Rückekette 1m lang mit 2 Blochstreifhaken und Schäkel, Bestell-Nr. 787 314

EUR	Preis / € (ohne MwSt.)	94,00
	Preis / € (mit 19% MwSt.)	112,00

Greifzange bis Stammdurchmesser 71 cm, Bestell-Nr. 787 324

EUR	Preis / € (ohne MwSt.)	236,00
	Preis / € (mit 19% MwSt.)	281,00



- ★ Sanfter Seileinzug durch Steuerhebel
- ★ Leichter Seilauszug durch Hebelfixierung
- ★ Bewegliche Stahlseilführungsrollen

🚚 Frachtkosten je Maschine Preis € 35,00 (netto) / € 42,00 (brutto) Bestell-Nr. 899 100



## Holzbündelgerät BG 100

kraftsparend Brennholz verladen



Mit dem Bündelgerät kann 1m³ Meterholz effizient gebündelt werden. Die seitliche Bestückung und die niedrige Bauweise schaffen viel Bewegungsfreiheit für ein schnelles Stapeln. Die verzinkte Riffelblechplatte

dient als Anschlag und Maßeinheit. Der Holzstapel wird mit speziellen Textilbändern gebunden. Das fertige Bündel wird durch hochheben der Dreipunktaufhängung und öffnen der Verriegelung ausgerollt.



- ★ Robuste und verschweißte Konstruktion
- ★ Dreipunktaufhängung für KAT I und II
- ★ Öffnung der Verriegelung auch vom Führerhaus

		BG 100
TECHN. DATEN	Aufnahmekapazität m³	1
	Gewicht kg	378
	Abmessungen cm (L×B×H)	144×140×120
	Bestell-Nr.	814 220

EUR	Preis / € (ohne MwSt.)	1560,00
	Preis / € (mit 19% MwSt.)	1856,00

Textilband-Abrollvorrichtung schraubbar für HMG-Holzbündelgerät BG 100, Bestell-Nr. 882 210

EUR	Preis / € (ohne MwSt.)	146,00
	Preis / € (mit 19% MwSt.)	174,00

Textilbandrolle 19mm mit 750kg Reißkraft, speziell für Brennholzbindung geeignet, 500m je Rolle, Bestell-Nr. 882 220

EUR	Preis / € (ohne MwSt.)	67,00
	Preis / € (mit 19% MwSt.)	80,00

Metallklappen für 19mm Textilbandbreite, speziell für Brennholzbindung geeignet, 1000 Stück, Bestell-Nr. 882 226

EUR	Preis / € (ohne MwSt.)	96,00
	Preis / € (mit 19% MwSt.)	114,00

Spanngerät für Textilband 10-19mm, Stahlguss in massiver Ausführung, Bestell-Nr. 882 230

EUR	Preis / € (ohne MwSt.)	139,00
	Preis / € (mit 19% MwSt.)	165,00

🚚 Frachtkosten je Maschine Preis € 90,00 (netto) / € 107,00 (brutto) Bestell-Nr. 899 400



# Qualität

## von HMG-Maschinen

- ★ Das Ziel, qualitativ **hochwertige HMG-Maschinen** zu produzieren, gilt bereits bei der Planung und Entwicklung und setzt sich fort in moderner, zeitgemäßer und zielgerichteter Fertigung von robusten und langlebigen Maschinen, die der Praktiker wirklich braucht.
- ★ Unser modulares Fertigungsverfahren (**Baukastensystem**) erlaubt uns, schnell auf die individuellen Bedürfnisse und Anforderungen der Anwender einzugehen. Zudem sind die Maschinen nachträglich aufrüstbar, was die Kosten für den Anwender senkt und zugleich sehr umweltfreundlich ist.
- ★ Wir achten darauf, die von uns zu verarbeitenden Teile möglichst von regionalen Zulieferern zu beziehen. Dies **sichert** nicht nur **Arbeitsplätze** in der Region, sondern ist aufgrund der kurzen Lieferwege wirtschaftlich, nachhaltig und umweltschonend. Teile, auf die wir keinen direkten fertigungstechnischen Einfluss haben, werden von namhaften Herstellern bezogen. Damit ist eine **lange Lebensdauer** der Maschinen auch unter schwierigen Einsatzbedingungen, ebenso wie eine spätere eventuelle Ersatzteilversorgung sichergestellt, dazu gehört auch die Verarbeitung von Normteilen, damit kann



jede Fachwerkstätte Wartungsarbeiten an HMG-Maschinen durchführen.

- ★ Jede Maschine wird vor Auslieferung einer **Endkontrolle** mit Funktionstest unterzogen.
- ★ Unabhängige Tests verschiedener Magazine bestätigen die hochwertige Verarbeitung der HMG-Maschinen. Das Magazin "MOTOR & MASCHINE" hat in seiner Ausgabe 2/2020 einen HMG Holzspalter Typ HSP 13M-DZ (neues Modell HSP 14M-ZD) getestet und das Gerät als **"Meisterklasse"** mit einer Note von 1,3 und im Preis/Leistungsverhältnis als „sehr gut“ bewertet. Ein Auszug der Beurteilung: ...bei unserem Test haben wir mit ca. drei Monaten zwischengelagertem Buchenholz gearbeitet. Das hat der HSP 13M-DZ (neues Modell HSP 14M-ZD) so einfach gespalten, wie das sprichwörtliche Messer durch die Butter...
- ★ Wir produzieren unsere HMG-Maschinen nach dem Motto: **„Maschinenbau...wie er sein soll“**

Besuchen Sie uns online unter:  
[HMG-Maschinen.de](https://www.hmg-maschinen.de)



1. Öffnen Sie Ihren QR-Code-Reader\*
2. Scannen Sie den gezeigten QR-Code
3. Finden Sie Ihr Produkt

\*QR-Code-Reader finden Sie auch im App-Store Ihres jeweiligen mobilen Endgerätes (Mobiltelefon, Tablet, etc.)





# HMG-Katalog

Ausgabe Deutschland · Frühjahr 2021

#**HMG**BRENNHOLZMASCHINEN  
*...WIE SIE SEIN SOLLEN!*

## Anschrift

HMG Hess GmbH & Co. KG · Maschinenbau  
Dingolfinger Straße 254 · D-94419 Reisbach · (OT) Griesbach

## Kontakt

Tel.: +49 (0) 8734/9384-0 · Fax: +49 (0) 8734/9384-25  
Web: [HMG-Maschinen.de](http://HMG-Maschinen.de) · Mail: [Info@HMG-Maschinen.de](mailto:Info@HMG-Maschinen.de)

## Wir beraten Sie gerne!

Kontaktieren Sie uns.

Ihr Ansprechpartner